



MUSÉE NATIONAL DE PRÉHISTOIRE ET D'HISTOIRE

BROCHURE PÉDAGOGIQUE
2026-2027

Soutenu par


**MINISTÈRE
DE LA CULTURE**
*Liberté
Égalité
Fraternité*

GrandPalais
Rmn

SOMMAIRE

| | |
|------------------------------------------|----|
| Le musée | 2 |
| <hr/> | |
| Son cadre | 3 |
| <hr/> | |
| L'exposition permanente | 4 |
| <hr/> | |
| L'exposition temporaire | 5 |
| <hr/> | |
| Venir avec sa classe au musée | 6 |
| <hr/> | |
| Le musée vient à vous | 7 |
| <hr/> | |
| L'offre pédagogique | 8 |
| en lien avec l'exposition permanente | 8 |
| Cycles 1 & 2 | 9 |
| Cycles 3 & 4 | 10 |
| Lycée | 11 |
| en lien avec les expositions temporaires | 12 |
| <hr/> | |
| Evénements | 13 |
| <hr/> | |
| Les projets pédagogiques | 14 |
| ADAGE | 14 |
| Projet PAI NACSTI | 15 |
| Les parcours multisites | 16 |
| <hr/> | |
| Rencontres enseignants | 18 |
| <hr/> | |
| Informations pratiques | 19 |
| <hr/> | |



LE MUSÉE

Le Musée national de Préhistoire est implanté au cœur de la vallée de la Vézère depuis plus d'un siècle, dans un paysage naturel impressionnant situé à proximité de grands sites préhistoriques inscrits au Patrimoine Mondial de l'Humanité par l'Unesco. Ce territoire emblématique comprenant notamment les grottes de Font-de-Gaume, Combarelles, Lascaux et Rouffignac, ainsi que les gisements préhistoriques du Moustier, de La Ferrassie et de la Madeleine, permet de retracer 400 000 ans de l'histoire des premières sociétés humaines.

Près de 7 millions de pièces conservées



Savez-vous qu'il est le plus grand musée de Préhistoire au monde en nombre d'objets conservés ?

Sur près de 7 millions de pièces conservées, plus de 12 000 sont exposées en vitrine : éléments de pierres taillées, vestiges de faune, ou encore témoignages de manifestations symboliques et artistiques. Ces collections, provenant principalement de la région, mais également du monde entier, sont complétées par des ressources documentaires (moulages, ostéothèque, lithothèque, etc.), mais aussi par des archives majeures (photographies et documents de fouilles anciennes).

Ces collections dites "de référence" génèrent une importante activité de recherche : nous accueillons près de 200 chercheurs par an. En tant que partenaire ou acteur de projets d'études, notre équipe scientifique possède un large réseau international composé de diverses institutions universitaires et laboratoires de recherche. Elle gère également au quotidien l'inventaire, le classement et la surveillance des conditions nécessaires à la conservation des collections.



SON CADRE

Témoin du passage du temps, la falaise sous laquelle se dresse le musée, porte les traces d'une occupation de la Préhistoire à nos jours, dont des aménagements successifs depuis le Moyen-Âge. En effet, vous pourrez observer des cluzeaux (salles creusées dans la falaise), des trous de boulins ou encore des abreuvoirs liés à l'activité d'une ferme médiévale qui occupait la terrasse.

LE CHÂTEAU

Érigé à la Renaissance par Jean-Guy de Beynac, il présente pourtant un style architectural médiéval. Sa terrasse, à la vue exceptionnelle, donne l'envie à Denis Peyrony d'y installer son musée de Préhistoire en 1913 car il souhaite que les collections issues de la vallée de la Vézère soient visibles et conservées au plus près des gisements dont elles proviennent. Ainsi, l'État rachète les ruines du château, puis après quelques années de restauration, la première salle ouvre en 1918 et le musée est inauguré en 1923.

Un gisement préhistorique découvert



Savez-vous que lors des travaux de déblaiement des ruines du château, Denis Peyrony a découvert un gisement datant de la fin du Paléolithique ?

Les niveaux fouillés sont riches de nombreux silex, faune, parure et d'une œuvre d'art mobilier importante : la côte gravée de l'Abri du Château sur laquelle on reconnaît une possible scène de chasse. Vous pouvez observer cette pièce dans l'une des vitrines de la galerie haute du musée. Dans le cadre du Centenaire du musée une nouvelle étude archéologique a été réalisée en 2023.



L'EXPOSITION PERMANENTE

La muséographie se répartit principalement sur les deux étages du musée permettant d'effectuer tout d'abord un voyage dans le temps, puis de se concentrer sur les différents modes de vie et les gestes symboliques des chasseurs cueilleurs du Paléolithique.



Vous êtes accueillis par Félix, notre reproduction en taille réelle d'un mammoth laineux. Juste à côté, vous pourrez observer une frise montrant la répartition chronologique des espèces de la lignée humaine qui se sont succédées de Toumaï daté d'environ 7 millions d'années à nos jours.

Le premier étage est organisé en quatre parties avec une progression chronologique dans l'espace :

- À gauche, la grande vitrine du "Fil du Temps" suit l'évolution des outillages d'il y a environ 475 000 ans, jusqu'à la fin des temps glaciaires vers 11 500 ans.
- Au centre, les différentes vitrines présentent un focus sur chaque culture matérielle.
- À droite, les vitrines montrent les faunes retrouvées à la même période, précisant l'environnement et les climats correspondants.
- Au fond, la vitrine illustre la fin de la Préhistoire (période du Néolithique et début des âges des métaux).



Le second étage présente les objets par thématique :

- Les vestiges d'occupations d'habitats de plein air
- Les techniques de chasse et d'habillement
- Les traces de feu, les foyers
- Les parures et les sépultures
- L'art mobilier et sur bloc
- Les objets de la grotte de Lascaux et d'autres grottes ornées



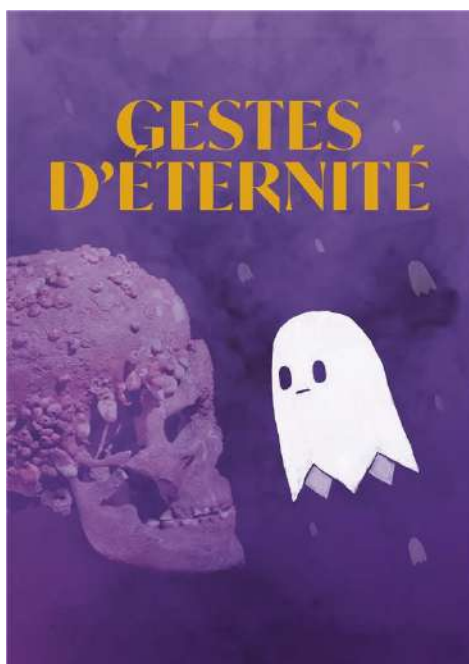
Sur les terrasses du musée où vous pourrez profiter d'une magnifique vue sur la vallée, un parcours ludique "Temps des falaises, Temps des Hommes" comprenant 12 dispositifs a été installé pour accompagner la visite. Découvrez ainsi le contexte paysager, environnemental et historique dans lequel s'inscrit le musée.



L'EXPOSITION TEMPORAIRE

Chaque année le Musée national de Préhistoire propose une exposition temporaire mettant l'accent sur des sujets permettant de porter un regard nouveau sur les sociétés de la Préhistoire (actualité scientifique, approches plus transversales). L'occasion pour nous d'aborder une thématique de manière plus approfondie, de sortir des pièces qui se trouvent dans nos réserves ou prêtées par d'autres institutions nationales et internationales.

GESTES D'ÉTERNITÉ Du 4 avril au 8 novembre 2026



Depuis plus de 100 000 ans, les Néandertaliens comme les *Homo sapiens*, ont développé des gestes complexes autour des défunts, révélateurs d'une pensée symbolique.

Ces pratiques sont très diversifiées (dépôt ou sépultures primaires, secondaires...). Autant de gestes dont la signification reste souvent énigmatique, mais qui traduisent des préoccupations sociales déjà très anciennes.

Cette exposition explorera ainsi un fait culturel universel sur la période allant des premières sépultures connues jusqu'à la fin du Mésolithique. Elle mettra ainsi en lumière les apports de l'archéologie, de l'anthropologie et des sciences dans la compréhension de ces pratiques funéraires.

OFFRES PÉDAGOGIQUES PAGE 12

HISTOIRE PARALLÈLE. PRÉHISTOIRE ET PHOTOGRAPHIE : DE LA PLAQUE DE VERRE AU RTI janvier à août 2027

À l'occasion du bicentenaire de la photographie, le Musée national de Préhistoire souhaite mettre en parallèle l'histoire de la photographie et de la Préhistoire, tout en soulignant quelques interactions fructueuses, à travers une exposition temporaire permettant de découvrir des tirages photographiques inédits issus de nos réserves. Une offre pédagogique sera mise en place très prochainement.

VENIR AVEC SA CLASSE AU MUSÉE

Offrez à vos élèves une immersion fascinante au cœur de la Préhistoire pour leur faire découvrir les modes de vie des premiers hommes grâce à l'observation de collections archéologiques emblématiques.

Nous vous proposons des **visites accompagnés par un guide-conférencier du Grand Palais-RMN** pour fournir à vos élèves les clés nécessaires à la lecture des collections et des thématiques du musée, tout en répondant à leurs questions.

VISITE DÉCOUVERTE



1h00



46€



30 élèves max

Cette visite propose une **exploration générale** des collections ou de notre exposition temporaire, permettant aux élèves de mieux comprendre les origines de l'humanité. Elle s'adapte au niveau scolaire des élèves et selon votre souhait.

VISITE THÉMATIQUE



1h30



68€



30 élèves max

Cette visite propose une **approche approfondie** d'une partie des collections en fonction de la thématique choisie. Elle permet d'explorer un sujet spécifique et des réflexions développant l'esprit critique des élèves.

VISITE ATELIER



2h00



84€



30 élèves max

Ce format allie **observation et pratique**, où les élèves vont découvrir une sélection d'objets en lien avec une thématique précise, avant de participer à un atelier pratique. Ils développeront à la fois leurs connaissances et leur créativité à travers une approche interactive.

VOIR NOS OFFRES PAGES 8 À 12

Vous pouvez également découvrir le musée et ses collections **en toute autonomie** à votre rythme. Cela peut s'inscrire dans un projet spécifique ou un travail d'immersion en lien avec un événement ou une thématique étudiée en classe.

VISITE LIBRE



libre
~ 1h à 2h



gratuit



à scinder en groupes de 30 élèves max
et prévoir un départ toutes les 15 min

Nous vous encourageons à effectuer une **visite de repérage en amont** afin d'identifier les espaces, les thématiques abordées et les œuvres incontournables à intégrer à votre parcours pédagogique. Notre chargée d'action éducative reste à votre disposition pour vous accompagner dans la préparation et le suivi de votre visite.



LE MUSÉE VIENT À VOUS

Vous ne pouvez pas vous déplacer ?

Nous proposons des visites et ateliers auxquels les élèves peuvent participer depuis la salle de classe.







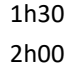
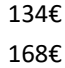
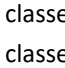
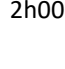
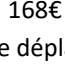
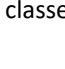
HORS-LES-MURS - NOUS VENONS EN CLASSE

Les collections du musée viennent à vous grâce à la visite virtuelle, la guide-conférencière s'appuiera sur la numérisation des espaces du musée en haute définition et animera cette visite avec des reproductions d'objets archéologiques à observer et manipuler.

Certaines de nos visites ateliers sont réalisables en hors-les-murs, elles sont signifiées par une icône :

- Labo rigolo - cycle 2
- 100 000 ans sous la falaise - cycles 3 et collège
- Méthodes de datation - Lycée
- Bavardage des cavernes - cycle 3 à Lycée



| VISITE VIRTUELLE + MATÉRIEL PÉDAGOGIQUE | | |
|---------------------------------------------------------------------------------------------|-------------------------------------------------------------------------------------------------------------------------|---------------------------------------------------------------------------------------------------|
|  1h30 |  106€ + frais de déplacement |  1 classe |
| ATELIERS | | |
|  1h00 |  84€ |  1 classe |
|  1h30 |  134€ |  1 classe |
|  2h00 |  168€ + frais de déplacement |  1 classe |

VISITE LIVE ! DÉCOUVREZ LE MUSÉE À DISTANCE

| VISITE LIVE ! | | |
|---------------------------------------------------------------------------------------------|--------------------------------------------------------------------------------------------|-------------------------------------------------------------------------------------------------|
|  1h00 |  40€ |  1 classe |

Découvrez le musée, son environnement et ses collections en visioconférence depuis votre classe.

Cet outil de médiation numérique, accessible à tous, permet une immersion dans les collections du musée et du patrimoine bâti qui abrite le musée, tout en échangeant en direct avec la guide-conférencière.

CONDITION TECHNIQUE EN CLASSE

- ordinateur - webcam - micro
- enceintes
- vidéoprojecteur - écran

Une déambulation numérique dans les espaces permettra d'aborder la Préhistoire de manière générale ou en axant sur une thématique préalablement définie avec vous.



SUPPORT DE VISIOCONFÉRENCE UTILISÉ

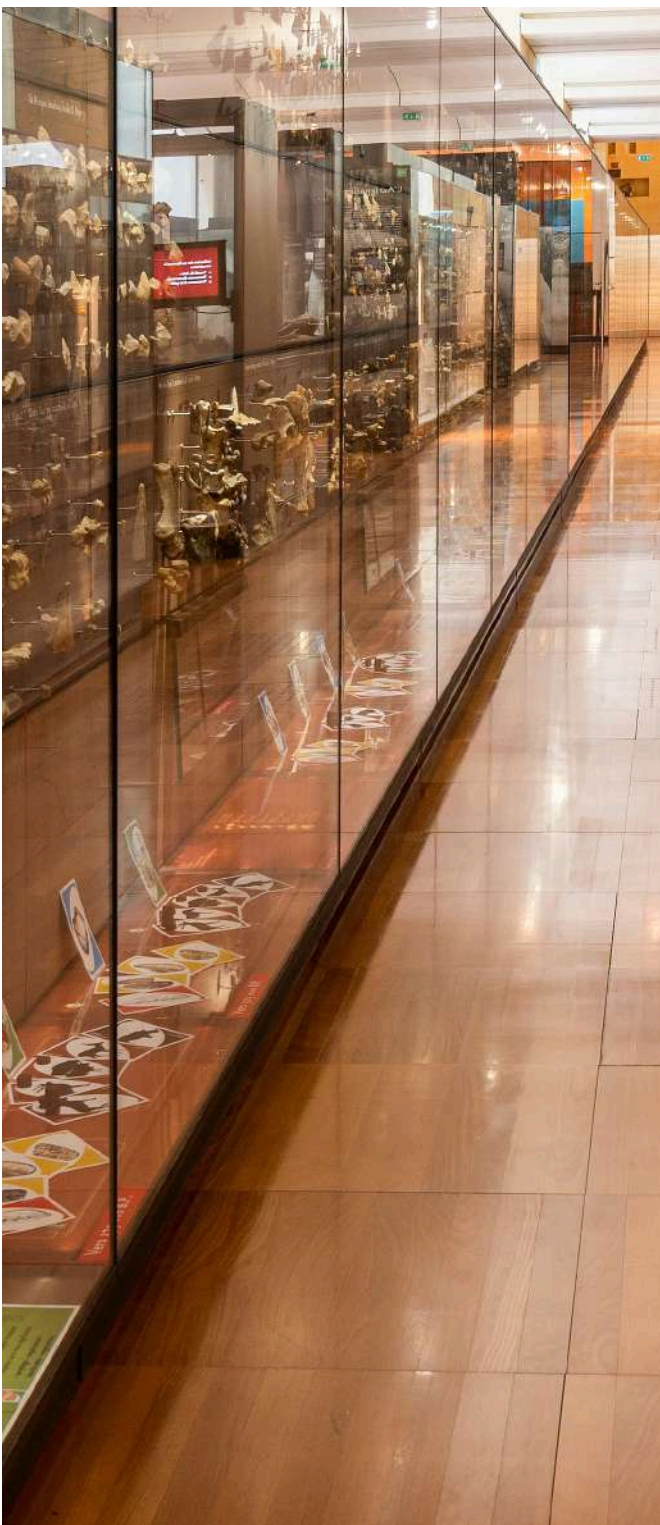
Microsoft Teams

Un test de connexion devra s'effectuer environ une à deux semaines avant la visite entre l'enseignant et la guide-conférencière qui effectuera la visite.

L'OFFRE PÉDAGOGIQUE

Au-delà de ses missions de conservation et de recherche, le Musée national de Préhistoire joue un rôle important dans la valorisation du patrimoine local à travers des visites, des expositions, des événements. Il transmet ses savoirs et les actualités des découvertes en s'appuyant fortement sur ses collections. Les activités proposées interrogent de manière interdisciplinaire l'origine de l'Humanité, l'émergence des pensées complexes sur l'organisation des sociétés préhistoriques et leur rapport au monde.

EN LIEN AVEC L'EXPOSITION PERMANENTE



CYCLE 2

CYCLE 3

CYCLE 4

LYCÉE

VISITE DÉCOUVERTE GÉNÉRALE

AU MUSÉE - 1H00 | 46€

VISITE LIVE ! A DISTANCE - 1H00 | 40€

Découvrez le musée à travers une approche générale de ses collections : les grandes étapes de l'évolution humaine, les changements paysagers et climatiques, les modes de vie, les techniques et les formes d'expressions symboliques des chasseurs cueilleurs du Paléolithique.

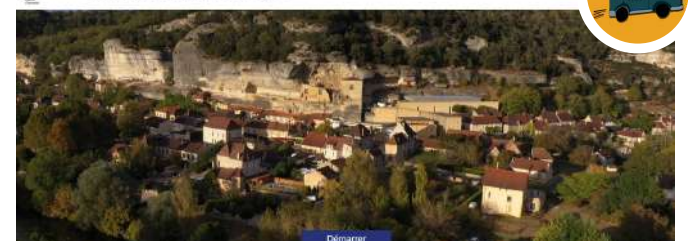


VISITE VIRTUELLE + MANIPULATION

EN CLASSE - 1H30 | 106€ + FRAIS DÉPLACEMENT

Découvrez nos collections via la numérisation des espaces. Une guide-conférencière du GP-RMN se déplace en classe pour animer cette visite, avec des reproductions d'objets archéologique, que les élèves pourront observer et manipuler.

 **Musée national de Préhistoire - Les Eyzies**



<https://musee-prehistoire-eyzies.fr/visite-virtuelle>

L'OFFRE PÉDAGOGIQUE

CYCLE 1

P COMME PRÉHISTOIRE

VISITE LUDIQUE AU MUSÉE - 1H00 | 46€

Les élèves partent à la rencontre de différentes espèces animales ayant vécu à la Préhistoire. Ce parcours ponctué de mimes, de manipulations d'objets et de jeux, leur permettra d'acquérir des notions sur les humains de la Préhistoire et de découvrir d'autres façons de vivre.



CYCLE 2

SAPIENS UN JOUR, SAPIENS TOUJOURS

VISITE THÉMATIQUE AU MUSÉE - 1H00 | 46€

Cette déambulation au cœur des collections du musée emmènera les élèves à la rencontre de "l'Homme anatomiquement moderne". De son alimentation à son mode de vie, en passant par ses productions, nous ferons disparaître leurs idées reçues.

LABO RIGOLO

VISITE ATELIER AU MUSÉE (selon période) - 1h30 | 68€

EN CLASSE - 1H30 | 134€ + FRAIS DE DÉPLACEMENT

Que peut-on apprendre des objets retrouvés sur un site de fouille ? Après l'observation des collections du musée, les élèves feront une initiation ludique au travail de post-fouille ! Ils devront examiner, comparer et classer divers objets selon des critères variés pour déterminer leur nature.



L'ART PRÉHISTORIQUE À L'ŒUVRE !

VISITE ATELIER AU MUSÉE - 1h30 | 68€

NOUVEAU

Découvrez la Préhistoire avec un regard d'artiste ! Le parcours aborde les grands thèmes de l'art préhistorique, ainsi que les supports et les techniques utilisées. Les élèves expérimentent une approche artistique ponctuée de défis créatifs, inspirée de la Préhistoire. Cette découverte est enrichie par une dimension sensorielle comprenant manipulation de moulages d'objets et expérience sonore avec la démonstration d'instruments préhistoriques.

L'OFFRE PÉDAGOGIQUE

CYCLE 3

CYCLE 4

NÉANDERTAL ET SAPIENS, À LA CROISÉE DES MONDES

VISITE DÉCOUVERTE AU MUSÉE - 1H30 | 68€

À partir de l'observation d'objets archéologiques originaux et de reproductions (ossements, outillages, etc.), les élèves vont découvrir le mode de vie et les interactions de Néandertal et Sapiens, deux espèces humaines différentes.

100 000 ANS SOUS LA FALAISE

ATELIER AU MUSÉE (selon période) - 1h30 | 68€

EN CLASSE - 2H00 | 168€ + FRAIS DE DÉPLACEMENT

Les élèves plongent dans 100 000 ans d'occupation humaine, du Paléolithique à l'époque moderne, grâce à des répliques d'objets. Entre observation, enquête et collaboration, ils reconstituent la vie des anciens habitants de la falaise des Eyzies



BAVARDAGE DES CAVERNES

PRÉSENTATION EN CLASSE

- 1H00 | 84€ + FRAIS DE DÉPLACEMENT

NOUVEAU

Cette médiation propose d'abandonner nos idées reçues pour mieux plonger dans la Préhistoire. Suivez le guide dans un musée virtuel, augmenté d'expériences sensorielles et d'activités ludiques.



CYCLE 3

CYCLE 4

FÉLIN ET AUTRES PRÉDATEURS

VISITE ATELIER AU MUSÉE (selon période) - 2h00 | 84€

Sur la piste des carnivores ! Grâce à l'observation et la manipulation, les élèves apprendront à les caractériser et à les classer. Ils exploreront aussi les relations humains/carnivores au Paléolithique, observeront les représentations de fauves dans l'art mobilier et pariétal, s'initieront à la gravure sur plaquette de pierre avec des outils en silex.



L'ART PRÉHISTORIQUE À L'ŒUVRE !

VISITE ATELIER AU MUSÉE - 2h00 | 84€

NOUVEAU

Découvrez la Préhistoire avec un regard d'artiste ! Le parcours aborde les grands thèmes de l'art préhistorique, ainsi que les supports et les techniques utilisées. Les élèves expérimentent une approche artistique inspirée de la Préhistoire, ponctuée de défis créatifs et enrichie par une dimension sensorielle : manipulation de moulages et démonstration d'instruments préhistoriques.

CYCLE 4

SUR LES TRACES DU CHANGEMENT

VISITE ATELIER AU MUSÉE - 2H00 | 84€

Comment les archéologues identifient l'évolution des modes de vie et de subsistance du Paléolithique au Néolithique ? Entre découverte des collections du musée, enquête en salle à l'aide d'un livret, observation, manipulation et création artistique, les élèves approfondiront activement la compréhension de ces évolutions.

L'OFFRE PÉDAGOGIQUE

LYCÉE

LES LIGNÉES HUMAINES REVUES PAR L'ADN

VISITE THÉMATIQUE AU MUSÉE - 1H30 | 68€

Quels sont les grands repères de l'évolution humaine ? Que nous apprennent les recherches récentes sur la génétique ? À partir de l'observation des collections du musée découvrez l'historique de la construction des connaissances en paléanthropologie.

BAVARDAGE DES CAVERNES

EN CLASSE - 1H00 | 84€ + FRAIS DE DÉPLACEMENT

NOUVEAU

Cette médiation propose d'abandonner nos idées reçues pour mieux plonger dans la Préhistoire. Suivez le guide dans un musée virtuel, augmenté d'expériences sensorielles et d'activités ludiques.



LES MÉTHODES DE DATATION

VISITE ATELIER AU MUSÉE - 2H00 | 84€

EN CLASSE - 1H30 | 134€ + FRAIS DE DÉPLACEMENT

Quelles sont les différentes méthodes de datation en archéologie ? De la chronologie relative à la datation absolue, les techniques varient en fonction de ce qui est à dater. En s'appuyant sur les collections du musée et les explications de la guide-conférencière, les élèves devront définir la procédure de datation d'un objet par un travail de mise en situation en groupe.



L'OFFRE PÉDAGOGIQUE

Au-delà de ses missions de conservation et de recherche, le Musée national de Préhistoire joue un rôle important dans la valorisation du patrimoine local à travers des visites, des expositions, des événements. Il transmet ses savoirs et les actualités des découvertes en s'appuyant fortement sur ses collections. Les activités proposées interrogent de manière interdisciplinaire l'origine de l'Humanité, l'émergence des pensées complexes sur l'organisation des sociétés préhistoriques et leur rapport au monde.

EN LIEN AVEC LES EXPOSITIONS TEMPORAIRES



CYCLE 3 **CYCLE 4** **LYCÉE**



GESTES D'ÉTERNITÉ (jusqu'au 08/11)

VISITE DÉCOUVERTE AU MUSÉE - 1H30 | 68€

VISITE LIVE ! A DISTANCE - 1H00 | 40€

Cette visite invite les élèves à découvrir l'archéologie des pratiques funéraires et à comprendre comment l'étude des restes humains permet de mieux connaître les sociétés du passé. La variété et l'universalité des pratiques funéraires au sein de l'humanité seront abordés.

ENQUÊTE D'ÉTERNITÉ (jusqu'au 08/11)

VISITE ATELIER - 2H00 | 84€

Les élèves exploreront l'exposition temporaire accompagnés d'un livret-jeu, puis participeront à une activité autour des moulages de crânes appartenant à différentes espèces humaines. A partir des traces visibles sur les os et des résultats d'analyses, les élèves en apprendront d'avantage sur la vie de ces individus.

VISITE NUMÉRIQUE - GROTTES DE CUSSAC

Découvrez les images de la grotte de Cussac sur grand écran dans notre auditorium.

CYCLE 3 **CYCLE 4** **LYCÉE**



PRÉHISTOIRE ET PHOTOGRAPHIE

à partir du 04/01/2026

Revenez vers vous en septembre pour en savoir plus sur l'offre proposée en lien avec cette exposition.

En attendant, retrouve le projet "RDV au musée" que nous proposons sur la plateforme ADAGE.



ÉVÉNEMENTS

Le Musée national de Préhistoire participe à de nombreux événements nationaux sur lesquels vous pouvez vous lier afin de travailler avec vos élèves sur différentes thématiques en fonction du niveau de votre classe et de votre spécialité.

**Journées
Européennes
du Patrimoine**

**DISPOSITIF
"LEVEZ-LES-YEUX !"**

Le dispositif Levez les yeux invite vos élèves à développer curiosité et créativité. À cette occasion, le musée propose une visite guidée gratuite pour découvrir l'exposition temporaire du moment.



**JOURNÉES
NATIONALES DE
L'ARCHITECTURE**

**DISPOSITIF
"LEVEZ-LES-YEUX !"**

Venez découvrir les différentes étapes de constructions sous la falaise du musée, du château datant de la Renaissance, au Musée actuel, en passant par les bâtiments Froidevaux construits dans les années 1970.



**Les Nuits de la
lecture**

**PROJET "ÉCRIS TA
PRÉHISTOIRE"**

Après une visite ludique du musée, un travail d'écriture sera effectué en classe en lien avec la thématique annuelle de l'événement et les collections du musée. Enfin, le travail collaboratif réalisé pourra être mis en avant lors de La Nuit de la lecture au Musée national de Préhistoire, par les élèves.



**Nuit
européenne
des
musées**

**LA CLASSE,
L'ŒUVRE !**

Le Musée national de Préhistoire s'associe chaque année à une compagnie artistique différente afin de permettre aux élèves d'aborder la thématique de la Préhistoire et le travail autour des collections avec un regard original et varié, faisant appel notamment à la sensibilité des élèves.



LES PROJETS PÉDAGOGIQUES

PROJETS ADAGE



Ces parcours sont coconstruit par les partenaires du territoire de manière à aborder certains sujets de manière approfondie et complémentaires.

Soutenus pédagogiquement par l'éducation nationale

LA VIE QUOTIDIENNE DURANT LA PRÉHISTOIRE

À travers la découverte de collections du musée, la visite de grottes préhistoriques et d'ateliers, les parcours proposés font découvrir la vie quotidienne et les expressions symboliques des humains au Paléolithique.



RENDEZ-VOUS AU MUSÉE PHOTOGRAPHER LA PRÉHISTOIRE, REGARD D'HIER ET D'AUJOURD'HUI

Ce parcours propose aux élèves d'explorer les collections du Musée national de Préhistoire à travers l'objectif, en découvrant comment la photographie est devenue un outil essentiel pour observer, documenter et transmettre la Préhistoire.



L'ART AU PALÉOLITHIQUE

Ce parcours met en avant les différentes techniques et supports artistiques utilisés au Paléolithique, grâce à la visite de grottes préhistoriques, de l'observation des collections du musée et des activités artistiques proposées.



LA LONGUE HISTOIRE DE L'HUMANITÉ

À travers la découverte des collections du musée, la visite de grottes préhistoriques et d'ateliers, les parcours proposés ont pour objectif de faire découvrir les différentes lignées humaines, leurs relations, leurs migrations et héritages en abordant la génétique.



LES PROJETS PÉDAGOGIQUES

PROJETS PAI 2026

Le Musée national de Préhistoire s'associe chaque année à divers partenaires pour répondre aux appels à projet de l'association NACSTI intégré dans leur action de Programme d'animation d'initiative. Ces projets sont réalisés au printemps et à l'automne. La labellisation NACSTI nous permet d'avoir une aide financière, pouvant prendre en charge notamment le déplacement en bus de votre établissement au musée.

“L’ALIMENTATION, MIROIR DES SOCIÉTÉS HUMAINES”

PRINTEMPS ET AUTOMNE 2026 - COORDONNÉ PAR LE LYCÉE PROFESSIONNEL DE SARLAT



Ce projet transversal et évolutif sur 3 années scolaires a été réalisé en partenariat avec la section hôtelière du Lycée professionnel de Sarlat. Il vise à aborder l'alimentation comme un levier de réflexion sur l'adaptation des sociétés humaines à différents milieux par le passé, et sur les enjeux de demain. Afin de favoriser les échanges entre différents publics, les lycéens y tiendront aussi un rôle de médiateur.

“AUTOPSIE DU PASSÉ”

AVRIL 2026 - COORDONNÉ PAR LE MUSÉE NATIONAL DE PRÉHISTOIRE



Que nous apprend l'étude des restes humains sur l'état de santé des individus avant l'invention de l'agriculture et de l'élevage ?

A partir de l'étude de cas sur le fac-similé de la sépulture double de Casseneuil, les élèves vont effectuer une analyse anthropologique sur la lecture des pathologies osseuses.

“LA SCIENCE FACE AUX NOUVEAUX MYTHES DE L'ÈRE NUMÉRIQUE”

AUTOMNE 2026 - COORDONNÉ PAR LE PÔLE D'INTERPRÉTATION DE LA PRÉHISTOIRE



Ce projet vise à créer et transmettre des outils d'autodéfense intellectuelle, créés par les élèves, contre la désinformation scientifique. Les activités proposées permettront donc aux publics d'aiguiser leur esprit critique face à l'afflux de la désinformation en archéologie.

LES PARCOURS MULTI-SITES

Le Musée national de Préhistoire développe des parcours proposant d'aborder la Préhistoire de manière interdisciplinaire et approfondie. Ils sont réalisés en partenariat avec des artistes, des spécialistes et d'autres structures culturelles du territoire, et sont accessibles toute l'année.

EN PARTENARIAT AVEC LE CMN ET LA SÉMITOUR



BISONS D'HIER ET D'AUJOURD'HUI

Ce parcours permet de découvrir un animal disparu, le bison des steppes, à travers ses ossements et ses représentations préhistoriques. Il permet de questionner notre propre rapport à la nature, à la manière des chasseurs-cueilleurs d'hier et d'aujourd'hui.

Ce parcours comprend la visite de la grotte de Font-de-Gaume et du parc du Thot

EN PARTENARIAT AVEC LE CMN ET LA DRAC



DES CHEVAUX ET DES HOMMES

Ce parcours met en avant la place du cheval au Paléolithique à travers les collections du musée et les représentations des chevaux dans l'art des grottes et abris préhistoriques. Il donne également, l'occasion de questionner notre rapport à la domestication et à la notion d'animal sauvage.

Ce parcours comprend la visite de l'abri de Cap Blanc et la visite virtuelle de la grotte originelle de Lascaux

EN PARTENARIAT AVEC LA FÉDÉRATION DE DORDOGNE POUR LA PÊCHE ET LA PROTECTION DU MILIEU AQUATIQUE ET LE CMN



REGARDS CROISÉS SUR LA BIODIVERSITÉ PASSÉ ET ACTUELLE

Ce parcours amène les élèves à comparer les écosystèmes aquatiques du passé et d'aujourd'hui, grâce à la visite du musée et d'un site de préservation. Ils y découvrent l'évolution de la biodiversité des rivières, observent les espèces et essaient de mieux saisir les enjeux actuels de leur préservation.

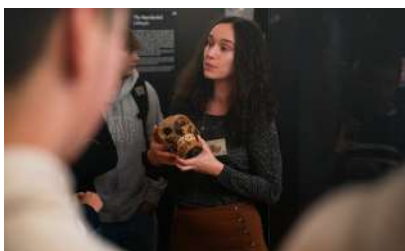
Ce parcours comprend la visite du site fédéral de Valojoux et de l'abri du poisson

LES PARCOURS MULTI-SITES

EN PARTENARIAT AVEC LE CMN, LE PIP ET UN GÉNÉTIEN

L'ADN À REMONTER LE TEMPS

Ce parcours propose une approche scientifique et interactive s'appuyant sur l'observation du contexte archéologique sur le site préhistorique de La Ferrasie, la démonstration d'une extraction d'ADN par un généticien et la visite des collections du musée.



Retrouvez ce parcours dans le projet ADAGE "La longue histoire de l'humanité"

EN PARTENARIAT AVEC LE PÔLE D'INTERPRÉTATION DE LA PRÉHISTOIRE (PIP)



LES REPRÉSENTATIONS FÉMININES

Ce parcours explore le thème des représentations féminines dans les arts préhistoriques à travers les collections du musée, des ateliers au Pôle d'interprétation de la Préhistoire et une expérimentation de la sculpture sur stéatite.



Retrouvez ce parcours dans le projet ADAGE "L'Art au Paléolithique"

EN PARTENARIAT AVEC PIERRE MORTEL, LA MÉDIATHÈQUE DES EYZIES ET LE PIP



ÉCRIS TA PRÉHISTOIRE

Ce parcours mêle découverte du patrimoine préhistorique et création littéraire. Entre visite du musée, ateliers conte au PIP, rencontre avec un illustrateur, activités à la médiathèque des Eyzies et travail d'écriture, il favorise le lien entre histoire, art et expression personnelle. Les textes seront partagés lors de la Nuit de la lecture au musée.

RENCONTRES ENSEIGNANTS

Le Musée national de Préhistoire participe chaque année à une ou plusieurs formations proposées par l'éducation nationale, en partenariat avec d'autres sites du territoire. Nous organisons également des rencontres avec les enseignants pour présenter l'exposition temporaire en cours et l'offre pédagogique ainsi que les appels à participation aux projets pédagogiques.

PROGRAMMATION 2026

11/03 - FORMATION ACADÉMIQUE "L'ART À LA PRÉHISTOIRE"

Organisé par l'éducation nationale, en partenariat avec le Pôle d'interprétation de la Préhistoire, le Centre des monuments nationaux et le département.

- 9h30 visite thématique "art" au Musée national de Préhistoire
- 10h30 échanges et ateliers thématiques au Pôle d'interprétation de la Préhistoire
- 14h15 visites des grottes de Font-de-Gaume et des Combarelles, et de l'abri de Cap Blanc
- 16h00 retour sur un projet et intervention des conseillers pédagogiques

01/04 - RENCONTRE PROFESSIONNELLE - EN VISIO

14h15 Présentation des projets pédagogiques et expositions temporaires 2026-2027

- Les futures expositions temporaires et activités associées : "Gestes d'Éternité" (2026) / "Photographie" (2027)
- Les changements et nouveautés dans notre offre pédagogique 2026-2027
- Les appels à projets : "La classe, l'œuvre" / "La nuit de la lecture" / "La fête de la Science" / Les PAI
- Projets multisites dont ceux que vous retrouverez dans l'appel à projets ADAGE à partir du mois de mai
- Les parcours DUO aux Eyzies
- Retours sur quelques projets phares de l'année 2025-2026 pour exemple

=> Inscription auprès de Vanessa BARON, chargée d'action éducative

08/04 - VISITE LIVE ! DE L'EXPOSITION TEMPORAIRE "GESTES D'ÉTERNITÉ" - EN VISIO

Profitez des vacances scolaires pour découvrir depuis chez vous notre exposition temporaire avec Eléonore De Castro, guide-conférencière du GrandPalais-RMN, tout en testant notre offre de visite à distance.

Début de la visite : 14h / durée 1h

=> Inscription auprès de Vanessa BARON, chargée d'action éducative

29/04 - VISITE DE L'EXPOSITION TEMPORAIRE "GESTES D'ÉTERNITÉ"

Découvrez notre exposition temporaire accompagnée d'une guide-conférencière, et testez le dispositif de casque VR pour découvrir la grotte de Cussac.

- 14h00 accueil café
- 14h15 découverte du dispositif de visite virtuelle de la grotte de Cussac
- 14h45 visite guidée de l'exposition temporaire "Gestes d'Éternité"
- 15h45 Présentation des offres pédagogiques en lien avec l'exposition et échanges divers

=> Inscription auprès de Vanessa BARON, chargée d'action éducative

DU 04/05 AU 30/06 - TEMPS D'ACCOMPAGNEMENT

Vanessa BARON, notre chargée d'action éducative se rend disponible (par téléphone ou en visio) pour répondre à vos questions et vous accompagner sur le développement de vos projets.

Retrouvez ses coordonnées page 19.

INFORMATIONS PRATIQUES

Retrouvez toutes les informations à propos du musée, ses collections, sa programmation culturelle, ses offres, ses projets et ses ressources sur notre site internet musee-prehistoire-eyzies.fr

HORAIRES

Septembre et juin | 9h30 - 18h00, fermé le mardi

Octobre à mai | 9h30 - 12h30 / 14h00 - 17h30, fermé le mardi

CONTACTS

RÉSERVATION - DEVIS - RENSEIGNEMENTS

Sophie MÉNARD

Chargée de réservation

Mail : reservation.prehistoire@culture.gouv.fr

TEL : 05 53 06 45 65

PROJETS - PASS CULTURE - HORS-LES-MURS - DEMANDES PARTICULIÈRES

Vanessa BARON

Chargée d'action éducative

Mail : vanessa.baron@culture.gouv.fr

TEL : 05 53 06 45 47 / 06 67 82 19 86

CONTENU DES ACTIVITÉS - ADAPTATIONS ÉVENTUELLES - VISITES NUMÉRIQUES

Eléonore De Castro

Guide-conférencière de Grand Palais - RMN

Mail : eleonore.decastro@grandpalaisrmn.fr

TEL : 05 53 06 45 56

RÉSERVATION

La réservation est obligatoire, que ce soit pour une visite libre ou accompagnée d'une guide-conférencière (au musée, en classe, à distance) ainsi que dans le cadre d'un projet.

Adressez un mail de demande à notre chargée de réservation en précisant :

- votre établissement et la personne référente (nom, adresse, mail, téléphone)
- l'activité souhaitée, le niveau des élèves et le nombre de personnes (élèves + accompagnants)
- 3 propositions (jours, horaires potentiels) qui pourraient vous convenir et le mode de paiement

Après validation de tous ces éléments, vous recevrez un mail BON POUR ACCORD confirmant votre réservation, puis environ 1 mois avant votre venue un BON DE RÉSERVATION

MODE DE PAIEMENT

- sur place le jour J (Chèque - CB - espèce)
- en paiement différé par bon de commande
- par Pass Culture

PASS CULTURE

Possible sous réserve du maintien de ce dispositif par le Ministère.

L'offre est effectuée environ 1 mois avant votre venue par Vanessa BARON. La contacter pour plus de renseignements.

DÉJEUNER

Le Musée national de Préhistoire ne possède pas d'espace vous permettant de déjeuner sur place. Vous pouvez au choix :

- pique-niquer sur les tables au bord de la Vézère
- réserver la Halle Paysanne (10€) auprès de la Mairie des Eyzies (05.53.06.97.15 / mairie@commune-eyzies.fr)

Musée national de Préhistoire

1 rue du musée
24 620 Les Eyzies



Le MNP et les villes régionales les plus proches – temps de parcours – *infographie Alyssa Roiné*

