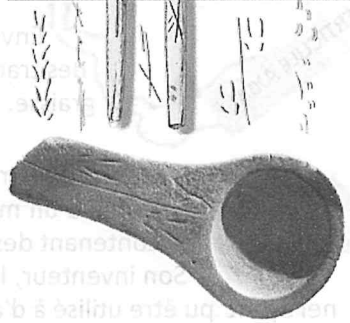
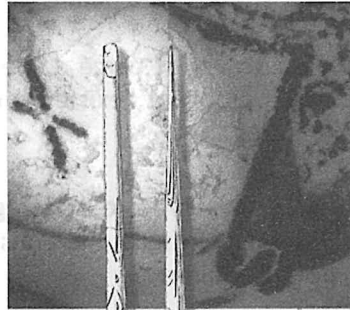


## En résumé... ✂

La Grotte de Lascaux a été fréquentée lors du dernier Maximum Glaciaire mais il est encore difficile de dater plus précisément ses peintures.

Des signes identiques représentés sur le brûloir, quelques sagaies et sur les parois sont un point commun entre l'art pariétal et le mobilier qui prouvent le partage de traditions à un moment donné.

Les dernières dates obtenues à partir d'ossements de rennes, les objets fabriqués et le style des gravures, des dessins et des peintures placent le sanctuaire de Lascaux soit au Badegoulien soit au tout début du Magdalénien.



Credits photos : MNP - Ph. JUGIE - Distr. RMN gp / B. et G. DELUC/  
J. LAGRANGE/ CEDARC/ LEROI-GOURHAN et ALLAIN/ DAOJ.-P. L'HOMME/N. AUJOULAT,  
MNP@Ministère de la Culture et de la Communication.

1. Travail de la pierre=gravure - Traces d'impact=chasse / le passage  
2. le renne / environ 21 000 | 3. froid | 4. le manganèse | 5. grès rose | 6. grès rose | 7. 46 cm

Réponses :

Si tu veux en savoir plus, rejoins nos ateliers !  
Programme détaillé disponible à l'accueil du musée.  
Renseignements et réservations : 05 53 06 45 49

MUSÉE NATIONAL DE PRÉHISTOIRE

## LIVRET-JEUX

# Lascaux hors les murs

Ce livret-jeux t'accompagne dans la découverte de l'exposition temporaire consacrée aux objets archéologiques trouvés dans la grotte de Lascaux (Dordogne).



De gauche à droite : Baptiste Parvau, Léon Laval, Marcel Ravidat et Jacques Marsal  
Fonds Parvau, cliché P. Jugie/MNP

Près d'un millier d'objets archéologiques très variés ont été retrouvés dans la grotte de Lascaux depuis 1940.

Collectés par les inventeurs dès la découverte, puis par des préhistoriens lors de divers aménagements et campagnes de fouilles, ces objets nous renseignent sur l'environnement, le climat et la fréquentation du site.



### ③ Les végétaux

#### Galerie basse

Retrouvés à l'état de charbons, de pollens, d'empreintes et de fragments de corde conservés dans l'argile, les végétaux de Lascaux évoquent des climats froids et humides.

Suis la vitrine du « *fil du temps* » et regarde la courbe des climats. En marron, les moyennes de températures actuelles, en bleu, climat froid et en rouge, climat tempéré !

Regarde ce qui se passe il y a 21 000 ans.  Froid  Tempéré

### ① Les outils de pierre

#### Galerie haute

De nombreux silex taillés ont servi lors d'activités quotidiennes.

Les lamelles à dos sont de petites armatures tranchantes destinées à la chasse.

Relie les traces observées à l'utilisation possible :

- Traces liées au travail sur de la pierre  chasse
- Traces d'impact  gravure

Les ▲ sur le plan indiquent les zones de concentration; leur taille varie en fonction du nombre de vestiges.

Indique quelle zone a livré le plus d'objets : le.....

### ② Les restes d'animaux

Plus de 133 ossements représentent de nombreuses espèces dont l'une domine le groupe à plus de 80%. Reconnais sa silhouette ci-contre : le .....

Les carcasses étaient exploitées pour se nourrir et fabriquer des objets.

Des os ont été datés par Carbone 14 (<sup>14</sup>C).

Indique quelle date correspond aux résultats obtenus :

- environ - 30 000
- environ - 5 000
- environ - 21 000

### ④ Les colorants

Les peintures de Lascaux sont polychromes (plusieurs couleurs appliquées sur une figure). La palette est large : du rouge, jaune, violet, noir, brun, et même un peu de blanc, sous forme de crayons, de poudres, de petits blocs.

Il y a donc beaucoup de colorants et particulièrement là où tu repères ce signe 🌀.

Connais-tu le nom du pigment qui donne la couleur noire ? C'est le M\_NG\_N\_SE Malheureusement, pas de charbon (colorant organique) qui aurait permis de dater directement la peinture par la méthode du Carbone 14 !!

### ⑤ Les parures en coquillages

Quelques-uns sont fossiles (faluns de Gironde) d'autres, proviennent des côtes atlantiques.

Le *Sipho* de Lascaux est percé d'une large entaille pour le passage d'un lien. Ces coquillages prouvent l'existence d'échanges ou de déplacements sur plus de 100 kilomètres.

### ⑥ Les systèmes d'éclairage

Des fragments de charbons témoignent de l'utilisation de petits feux pour s'éclairer.

Environ 130 plaquettes calcaires portent des traces d'utilisation comme lampes à graisse.

Le brûloir, trouvé dans le Puits, est une lampe portative dotée d'un manche gravé et d'une cuvette très régulière contenant des feuilles de genévrier.

Son inventeur, l'Abbé A. Glory, y voyait un objet exceptionnel ayant pu être utilisé à d'autres fins que le simple éclairage.

Dans quelle pierre locale le brûloir est-il sculpté ?

- calcaire  grès rose  granit rose

### ⑦ Des outils et des armes en os et en bois de renne

Une alène, deux épingles, des pointes de sagaies, une aiguille à chas, ... quelle trousse !

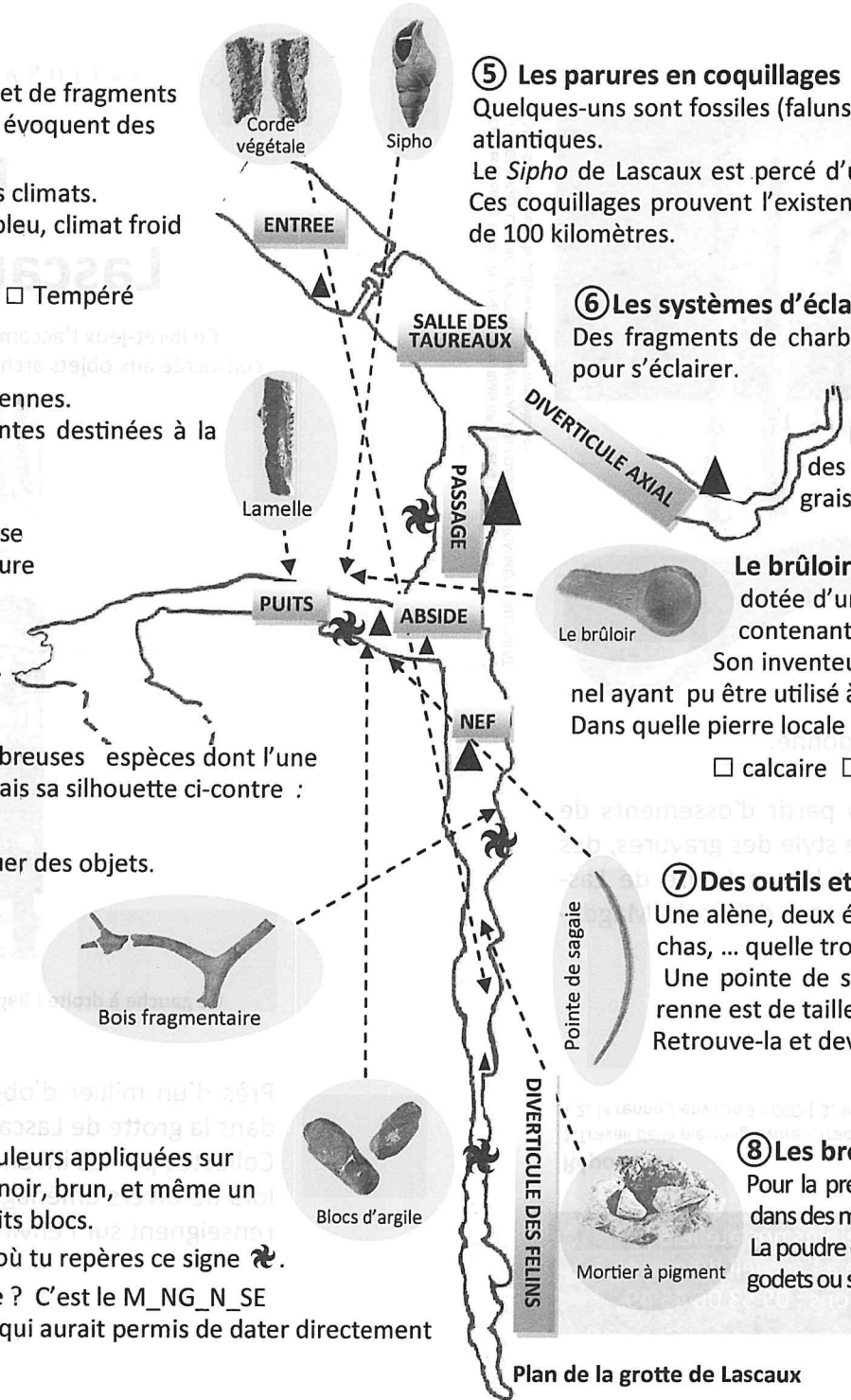
Une pointe de sagaie façonnée dans la perche d'un bois de renne est de taille exceptionnelle.

Retrouve-la et devine sa taille :  12cm  84cm  46cm

### ⑧ Les broyeurs et godets...

Pour la préparation des colorants, les pigments étaient broyés dans des mortiers.

La poudre colorante était ensuite liée avec de l'eau dans des godets ou sur des palettes de couleurs.



Plan de la grotte de Lascaux