

1 Les outils et les armes en pierre... Galerie basse, vitrines 16,18 et Galerie haute, vitrine 10

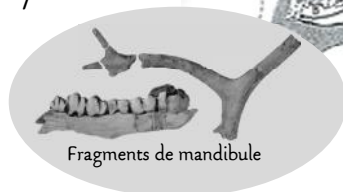
De nombreux silex taillés jonchaient le sol de la grotte. Ils ont servi à graver les parois et lors des activités quotidiennes. Plus étonnant dans une grotte ornée, la présence de lamelles, petites armatures destinées à la chasse. Tu peux en observer dans la vitrine 18. Quelques-unes conservent encore un peu de mastic minéral. Les lamelles étaient collées sur des supports en bois, aujourd'hui disparus ou sur des pointes de sagaie en matières dures animales. Retrouve ce type de pointe destinée à la chasse dans la vitrine 16.

Les ▲ indiquent les zones de concentration ; leur taille varie en fonction du nombre de vestiges. Indique quelle zone a livré le plus d'objets : le.....



2 Les restes d'animaux ... Galerie basse, vitrines 16 et Fil du temps

Plus de 133 ossements de nombreuses espèces ont été collectés dont l'une d'entre elles domine le groupe à plus de 80%. Reconnais sa silhouette ci-dessous : le Les dents et les articulations permettent aux archéozoologues d'identifier une majorité de jeunes individus dont les carcasses ont été exploitées pour se nourrir et fabriquer des objets. Observe ici des dents, os et bois de cette espèce.

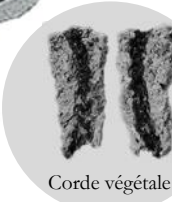


Fragments de mandibule

3 Les végétaux... Galerie basse, vitrine du Fil du temps

Ils ont été retrouvés à l'état de charbons, de pollens, d'empreintes et même de fragments de corde conservés dans l'argile. Les palynologues ont reconnu des végétaux de climats froids et humides. Suis le fil du temps et regarde la courbe des climats.

En marron, les moyennes de températures actuelles, en bleu, climat froid et en rouge, climat tempéré ! Regarde ce qui se passe il y a 20 000 ans. Froid Tempéré



Corde végétale

4 Les colorants... Galerie haute, vitrine 10

Les peintures de Lascaux sont polychromes (plusieurs couleurs sont appliquées sur une figure). Les colorants sont donc abondants partout et particulièrement là où tu repères ce signe ♁. La palette de couleurs est large : du rouge, jaune, violet, noir, brun, et même un peu de blanc, sous formes de crayons, de poudres, de petits blocs. Connais-tu le nom du pigment qui donne la couleur rouge ? C'est l'oxyde de f_...

Malheureusement, pas de dessins au charbon (pigment organique) qui auraient permis de dater l'art de la grotte par la méthode du Carbone 14 !!

5 Les broyeurs et godets...

Galerie haute, vitrines 4 et 10

Pour la préparation des colorants, les pigments étaient broyés dans des mortiers. La poudre colorante était ensuite liée avec de l'eau dans des godets ou sur des palettes de couleurs. Indique le nom de la grotte à peintures polychromes, située aux Eyzies, où l'on a trouvé un mortier et des colorants : F_NT-DE-GA_M_



Mortier à pigments

6 Les coquillages

Galerie haute, vitrines 6 et 10

Les quelques coquillages trouvés proviennent probablement d'un ramassage de fossiles en Touraine, ou sur les côtes de l'Atlantique et de la Méditerranée. Collecté sur une plage, le Siphon de Lascaux (vitrine 10) est percé d'une large entaille pour le passage d'un lien. Ces coquillages prouvent l'existence d'échanges ou de déplacements sur de grandes distances.



Siphon

7 Les lampes ...

Galerie haute, vitrine 10

Les artistes se sont probablement éclairés à l'aide de torches ou de petits feux (nombreux charbons découverts). Toutefois, une cinquantaine de dalles de pierres portent des traces d'utilisation comme lampes à graisse. L'une d'entre elles fait exception, « le brûloir », trouvée dans le Puits. Sculptée dans un grès rose, elle présente un manche gravé et une cuvette très régulière. La mèche était faite de genévrier. Son inventeur, l'Abbé A. Glory, y voyait un objet exceptionnel ayant pu être utilisé à d'autres fins que le simple éclairage.



Le brûloir

8 Les matières dures animales ...

Galerie haute, vitrine 10

Une trentaine d'objets en os et bois de cervidés a été découverte : une alène, deux épingles, une aiguille à chas, des pointes de sagaies (encore des armes !)... Deux d'entre elles ont été datées d'environ 20 000 à 19 000 ans par la méthode du Carbone 14. Une autre pointe, façonnée dans la perche d'un bois de renne, est de taille exceptionnelle. Retrouve-la et indique précisément sa dimension :

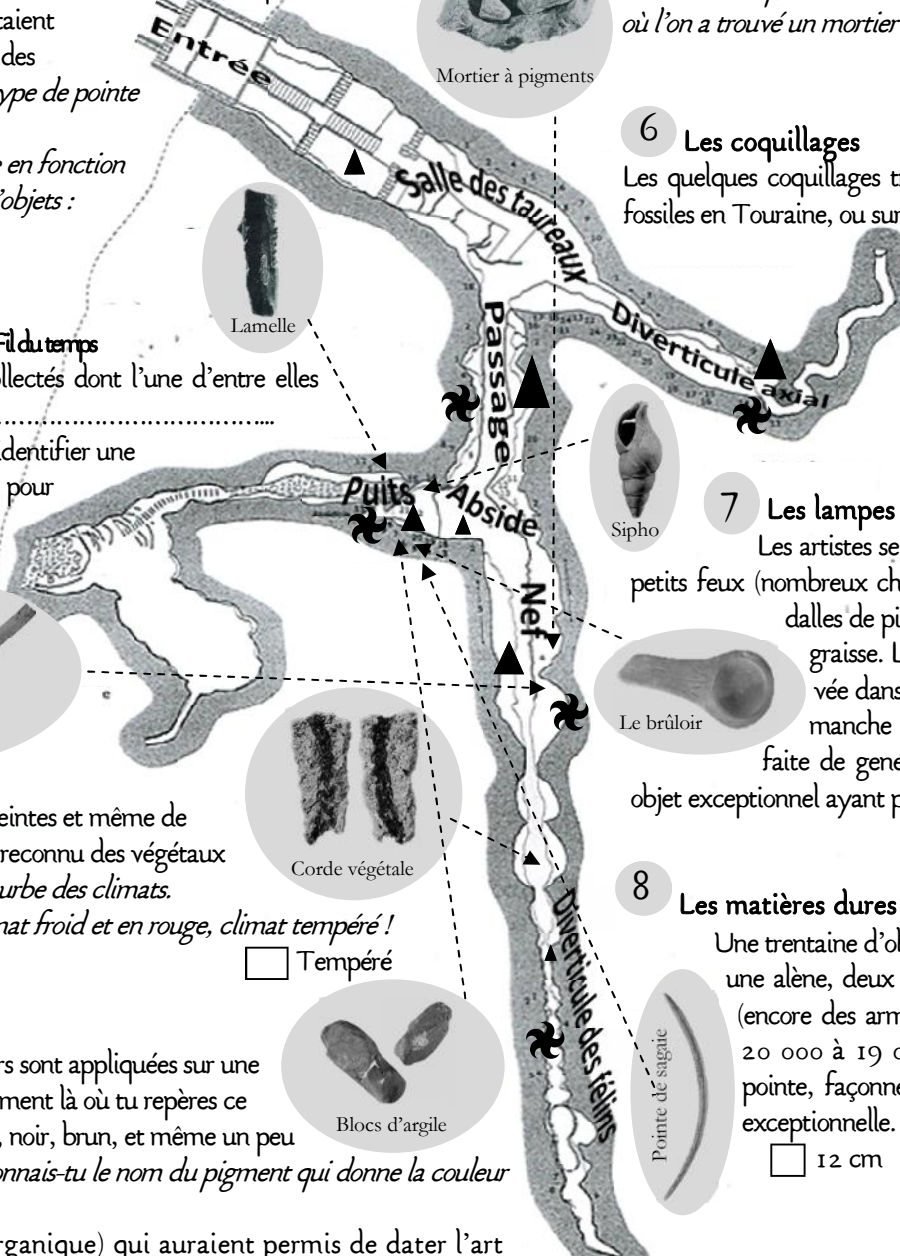
12 cm 84cm 46 cm



Blocs d'argile

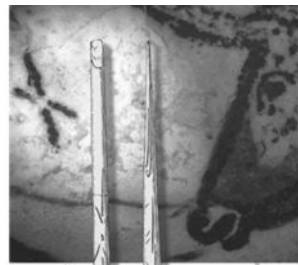


Pointe de sagaie



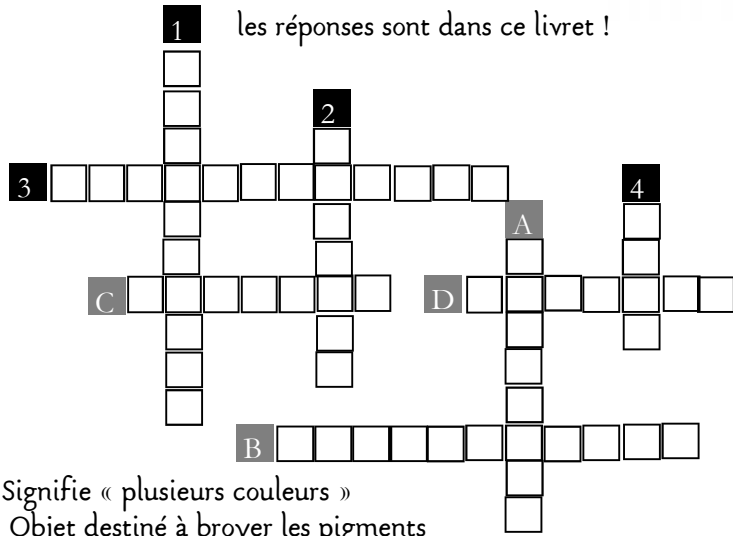
En résumé...

La Grotte de Lascaux a été fréquentée à plusieurs reprises lors du dernier Maximum Glaciaire mais il est encore difficile de dater plus précisément ses peintures. Toutefois, les signes identiques représentés sur le brûloir, quelques sagaies et sur les parois sont un point commun entre le pariétal et le mobilier et prouvent le partage de traditions à un moment donné. Les dernières dates obtenues, le style des gravures et des peintures placent le sanctuaire de Lascaux à mi-chemin entre deux cultures du Paléolithique supérieur : le Solutréen et le Badegoulien.



Paléo-mots croisés...

les réponses sont dans ce livret !



1. Signifie « plusieurs couleurs »
2. Objet destiné à broyer les pigments
3. Ils étudient les pollens
4. Ils sont organiques, caducs et parent la tête des cervidés
- A. Ce sont de petites armatures en silex
- B. Ils prouvent l'existence d'échanges à grandes distances
- C. Façonné dans du grès rose, il n'a sans doute pas servi qu'à s'éclairer
- D. Deux d'entre elles sont datées par le Carbone 14

Si tu veux en savoir plus, rejoins nos ateliers !
Programme détaillé disponible à l'accueil du musée.

Réponses : 1. le Passage | 2. le renne | 3. froid | 4. oxyde de fer | 5. Font-de-Gaume | 8. 46 cm
Mots croisés : 1. polychrome | 2. mortier | 3. palynologues | 4. les bois | A. lamelles | B. coquillages | C. brûloir | D. sagaies.

Crédits photos : MNP - Ph. JUGIE - Dist. RMN GP / B. et G. DELLUC / J. LAGRANGE / CEDARC / LEROIGOURHAN et ALLAIN / DAO J.-P. L'HOMME / N. AUJOULAT / MNP / Ministère de la Culture et de la Communication.

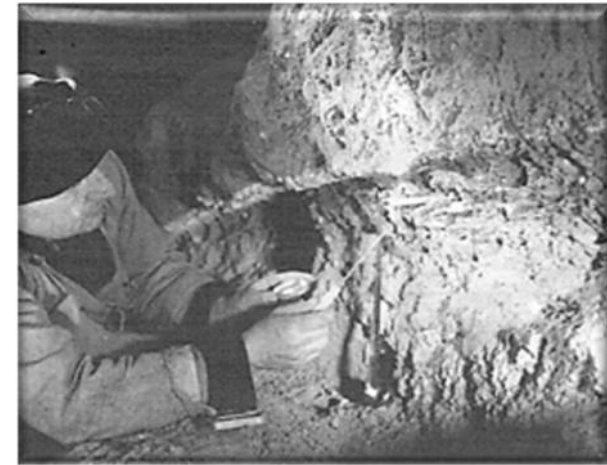
MUSÉE NATIONAL DE PRÉHISTOIRE

LIVRET-JEUX

à partir de 10 ans ou avec tes parents

Lascaux, au pied des parois

Ce livret-jeu t'accompagne dans la découverte des collections et t'aidera à mieux connaître la Grotte de Lascaux (Montignac Dordogne).



André Glory montrant une couche archéologique, au pied de la paroi ouest de la Nef.

Près d'un millier d'objets archéologiques très variés a été retrouvé dans la cavité depuis 1940. Collectés par les inventeurs dès la découverte, puis par des préhistoriens lors de divers aménagements et campagnes de fouilles, ils nous renseignent sur l'environnement, le climat et la fréquentation du site. Aide-toi du plan du musée pour découvrir ce que ces objets nous révèlent.

