



MUSÉE NATIONAL DE PRÉHISTOIRE

BROCHURE PÉDAGOGIQUE
2025-2026

Soutenu par


MINISTÈRE
DE LA CULTURE
*Liberté
Égalité
Fraternité*

GrandPalais
Rmn

SOMMAIRE

Le musée	2
Son cadre	3
L'exposition permanente	4
L'exposition temporaire	5
Venir avec sa classe au musée	6
Le musée vient à vous	7
L'offre pédagogique	8
Tous niveaux	8
Élémentaires : cycles 1 & 2	9
Élémentaires : cycle 3	10
Collège	11
Lycée	12
Rencontres enseignants	13
Projets pédagogiques	14
Visites duo	14
Parcours multisites	15
Projets NACSTI	16
Évènements	17
Informations pratiques	18



LE MUSÉE

Le Musée national de Préhistoire est implanté au cœur de la vallée de la Vézère depuis plus d'un siècle, dans un paysage naturel impressionnant situé à proximité de grands sites préhistoriques inscrits au Patrimoine Mondial de l'Humanité par l'Unesco. Ce territoire emblématique comprenant notamment les grottes de Font-de-Gaume, Combarelles, Lascaux et Rouffignac, ainsi que les gisements préhistoriques du Moustier, de La Ferrassie et de la Madeleine, permet de retracer 400 000 ans de l'histoire des premières sociétés humaines.

Près de 7 millions de pièces conservées



Savez-vous qu'il est le plus grand musée de Préhistoire au monde en nombre d'objets conservés ?

Sur près de 7 millions de pièces conservées, plus de 12 000 sont exposées en vitrine : éléments de pierres taillées, vestiges de faune, ou encore témoignages de manifestations symboliques et artistiques. Ces collections, provenant principalement de la région, mais également du monde entier, sont complétées par des ressources documentaires (moulages, ostéothèque, lithothèque, etc.), mais aussi par des archives majeures (photographies et documents de fouilles anciennes).

Ces collections dites "de référence" génèrent une importante activité de recherche : nous accueillons près de 200 chercheurs par an. En tant que partenaire ou acteur de projets d'études, notre équipe scientifique possède un large réseau international composé de diverses institutions universitaires et laboratoires de recherche. Elle gère également au quotidien l'inventaire, le classement et la surveillance des conditions nécessaires à la conservation des collections.



SON CADRE

Témoin du passage du temps, la falaise sous laquelle se dresse le musée, porte les traces d'une occupation de la Préhistoire à nos jours, dont des aménagements successifs depuis le Moyen-Âge. En effet, vous pourrez observer des cluzeaux (salles creusées dans la falaise), des trous de boulins ou encore des abreuvoirs liés à l'activité d'une ferme médiévale qui occupait la terrasse.

LE CHÂTEAU

Érigé à la Renaissance par Jean-Guy de Beynac, il présente pourtant un style architectural médiéval. Sa terrasse, à la vue exceptionnelle, donne l'envie à Denis Peyrony d'y installer son musée de Préhistoire en 1913 car il souhaite que les collections issues de la vallée de la Vézère soient visibles au plus près des gisements dont elles proviennent. Ainsi, l'État rachète les ruines du château, puis après quelques années de restauration, la première salle ouvre en 1918 et le musée est inauguré en 1923.

Un gisement préhistorique découvert



Savez-vous que lors des travaux de déblaiement des ruines du château, Denis Peyrony a découvert un gisement datant de la fin du Paléolithique ?

Les niveaux fouillés sont riches de nombreux silex, faune, parure et d'une œuvre d'art importante : la côte gravée de l'Abri du Château sur laquelle on reconnaît une possible scène de chasse. Vous pouvez observer cette pièce dans l'une des vitrines de la galerie haute du musée. Dans le cadre du Centenaire du musée une nouvelle étude archéologique a été réalisée en 2023.



L'EXPOSITION PERMANENTE

La muséographie se répartit principalement sur les deux étages du musée permettant d'effectuer tout d'abord un voyage dans le temps, puis de se concentrer sur les différents modes de vie et les gestes symboliques des chasseurs cueilleurs du Paléolithique.



LE REZ-DE-CHAUSSÉE

Vous êtes accueillis par Félix, notre reproduction en taille réelle d'un mammouth laineux. Juste à côté, vous pourrez observer une frise montrant la répartition chronologique des espèces de la lignée humaine qui se sont succédées de Toumaï daté d'environ 7 millions d'années à nos jours.

Le premier étage est organisé en quatre parties avec une progression chronologique dans l'espace :

- À gauche, la grande vitrine du "Fil du Temps" suit l'évolution des outillages d'il y a environ 400 000 ans, jusqu'à la fin des temps glaciaires vers 11 500 ans.
- Au centre, les différentes vitrines présentent un focus sur chaque culture matérielle.
- À droite, les vitrines montrent les faunes retrouvées à la même période, précisant l'environnement et les climats correspondants.
- Au fond, la vitrine dédiée à la période du Néolithique montre différentes haches polies.



LA GALERIE BASSE

Le second étage présente les objets par thématique :

- Les vestiges d'occupations d'habitats de plein air
- Les techniques de chasse et d'habillement
- Les traces de feu, les foyers
- Les parures et les sépultures
- L'art mobilier et sur bloc
- Les objets de la grotte de Lascaux et d'autres grottes ornées



LA GALERIE HAUTE



LE PARCOURS EXTÉRIEUR

Sur les terrasses du musée où vous pourrez profiter d'une magnifique vue sur la vallée, un parcours ludique "Temps des falaises, Temps des Hommes" comprenant 12 dispositifs a été installé pour accompagner la visite. Découvrez ainsi le contexte paysager, environnemental et historique dans lequel s'inscrit le musée.

L'EXPOSITION TEMPORAIRE

Chaque année le Musée national de Préhistoire propose une exposition temporaire mettant l'accent sur des sujets permettant de porter un regard nouveau sur les sociétés de la Préhistoire (actualité scientifique, approches plus transversales). L'occasion pour nous d'aborder une thématique de manière plus approfondie, de sortir des pièces qui se trouvent dans nos réserves ou prêtées par d'autres institutions nationales et internationales.

Les mondes invisibles du 14 juin 2025 au 6 janvier 2026



Cette exposition est l'aboutissement de trois années de résidence artistique. Aurélien Mauplot y explore la Préhistoire à travers une approche sensible et contemporaine, en évitant toute reconstitution littérale. L'artiste interroge les signes géométriques, la transmission et la « marche d'approche » vers la grotte, dans une quête de résonance entre art et traces oubliées. Une quinzaine d'œuvres – installations, photographies, vidéos – sont disséminées dans tous les espaces du musée, dont Jekstàt, commande publique, et Gargas, installation née d'une nuit au musée. L'exposition invite à se perdre dans l'obscurité des temps pour mieux ressentir l'invisible et l'intime de notre humanité ancienne.

VOIR LES OFFRES PÉDAGOGIQUES PAGE 8

GESTES D'ÉTERNITÉ Avril à Octobre 2026

Depuis plus de 100 000 ans, les Néandertaliens comme les *Homo sapiens*, ont développé des gestes complexes autour de la mort, révélateurs d'une pensée symbolique et d'une capacité d'abstraction partagée. Ces pratiques sont très diversifiées (sépultures, dépôts de fragments osseux, inhumations, etc...). Autant de gestes dont la signification reste souvent énigmatique, mais qui traduisent des préoccupations spirituelles et sociales déjà très anciennes.

Cette exposition explorera ainsi un fait culturel universel sur la période allant des premières sépultures connues jusqu'à la fin du Mésolithique, avant l'émergence des grands monuments funéraires du Néolithique. Elle mettra ainsi en lumière les apports de l'archéologie, de l'anthropologie et des sciences dans la compréhension de ces pratiques mortuaires et funéraires. À travers les collections du musée et les découvertes récentes, le visiteur découvrira comment les morts étaient accompagnés, honorés, parfois transformés, dans des rituels riches de sens.

VENIR AVEC SA CLASSE AU MUSÉE

Offrez à vos élèves une immersion fascinante au cœur de la Préhistoire pour leur faire découvrir les modes de vie des premiers hommes grâce à l'observation de collections archéologiques emblématiques.

Nous vous proposons des **visites accompagnées par un guide-conférencier du Grand Palais-RMN** pour fournir à vos élèves les clés nécessaires à la lecture des collections et des thématiques du musée, tout en répondant à leurs questions.

VISITE DÉCOUVERTE



1h00



46€



30 élèves max

Cette visite propose une **exploration générale** des collections ou de notre exposition temporaire, permettant aux élèves de mieux comprendre les origines de l'humanité. Elle s'adapte au niveau scolaire des élèves et selon votre souhait.

VISITE THÉMATIQUE



1h30



68€



30 élèves max

Cette visite propose une **approche approfondie** d'une partie des collections en fonction de la thématique choisie. Elle permet d'explorer un sujet spécifique et des réflexions développant l'esprit critique des élèves.

VISITE ATELIER



2h00



84€



30 élèves max

Ce format allie **observation et pratique**, où les élèves vont découvrir une sélection d'objets en lien avec une thématique précise, avant de participer à un atelier pratique. Ils développeront à la fois leurs connaissances et leur créativité à travers une approche interactive.

VOIR NOS OFFRES PAGES 8 À 12

Vous pouvez également découvrir le musée et ses collections **en toute autonomie** à votre rythme. Cela peut s'inscrire dans un projet spécifique ou un travail d'immersion en lien avec un événement ou une thématique étudiée en classe.

VISITE LIBRE



libre
~ 1h à 2h



gratuit



à scinder en groupes de 30 élèves max
et prévoir un départ toutes les 15 min

Nous vous encourageons à effectuer une **visite de repérage en amont** afin d'identifier les espaces, les thématiques abordées et les œuvres incontournables à intégrer à votre parcours pédagogique. Notre chargée d'action éducative reste à votre disposition pour vous accompagner dans la préparation et le suivi de votre visite.



LE MUSÉE VIENT À VOUS

Vous ne pouvez pas vous déplacer ?

Nous proposons des visites et ateliers auxquels les élèves peuvent participer depuis la salle de classe.

HORS-LES-MURS - NOUS VENONS EN CLASSE

Les collections du musée viennent à vous grâce à la visite virtuelle, la guide-conférencière s'appuiera sur la numérisation des espaces du musée en haute définition et animera cette visite avec des reproductions d'objets archéologiques à observer et manipuler.



Certaines de nos visites ateliers sont réalisables en hors-les-murs, elles sont signifiées par l'icône ci-contre.

VISITE VIRTUELLE		
		
1h30	106€ + frais de déplacement	1 classe

ATELIER		
		
2h00	168€ + frais de déplacement	1 classe

VISITE LIVE ! DÉCOUVREZ LE MUSÉE À DISTANCE



Découvrez le musée, son environnement et ses collections en visioconférence depuis votre classe.

Cet outil de médiation numérique, accessible à tous, permet une immersion dans les collections du musée et du patrimoine bâti qui abrite le musée, tout en échangeant en direct avec la guide-conférencière.

Une déambulation numérique dans les espaces permettra d'aborder la Préhistoire de manière générale ou en axant sur une thématique préalablement définie avec vous.

SUPPORT DE VISIOCONFÉRENCE UTILISÉ

Microsoft Teams

CONDITION TECHNIQUE EN CLASSE

- ordinateur
- webcam
- micro
- enceintes
- projecteur
- écran

VISITE LIVE !		
		
1h00	40€	1 classe

Un test de connexion devra s'effectuer environ une à deux semaines avant la visite entre l'enseignant et la guide-conférencière qui effectuera la visite.

L'OFFRE PÉDAGOGIQUE

Au-delà de ses missions de conservation et de recherche, le Musée national de Préhistoire joue un rôle important dans la valorisation du patrimoine local à travers des visites, des expositions, des événements. Il transmet ses savoirs et les actualités des découvertes en s'appuyant fortement sur ses collections. Les activités proposées interrogent de manière interdisciplinaire l'origine de l'Humanité, l'émergence des pensées complexes sur l'organisation des sociétés préhistoriques et leur rapport au monde.

TOUS LES NIVEAUX

EXPOSITION PERMANENTE

VISITE DÉCOUVERTE - 1H00 | 46€

Découvrez le musée à travers une approche générale de ses collections : les grandes étapes de l'évolution humaine, les changements paysagers et climatiques, les modes de vie, les techniques et les formes d'expressions symboliques des chasseurs cueilleurs du Paléolithique.



VISITE VIRTUELLE - 1H00 | 92€ + DÉPLACEMENT

Découvrez nos collections en naviguant au cœur du musée via la numérisation des espaces. Une guide-conférencière du musée se déplace en classe pour animer cette visite découverte, avec des reproductions d'objets archéologiques, que les élèves pourront observer et manipuler.



<https://musee-prehistoire-eyzies.fr/visite-virtuelle>

EXPOSITION "LES MONDES INVISIBLES"

VISITE DÉCOUVERTE - 1H00 | 46€

Accompagnés d'une guide-conférencière, les élèves (re)découvriront la Préhistoire à travers l'œuvre d'un artiste contemporain, et seront incités à débattre et développer leur créativité. En fonction du niveau, différents thèmes seront abordés : l'art (Préhistorique et actuel), les techniques, les savoir-faire, le fonctionnement du cerveau humain, les différents rapports au monde, le patrimoine matériel et immatériel etc..

VISITE ATELIER - 1H00 | 46€ (C1) / 1H30 | 68€ (C2 À C5)

Après une visite riche en inspiration dans l'univers des cavernes, les élèves seront incités à développer leur imaginaire et leur créativité :

CYCLE 1

Ils fabriqueront des marionnettes pour animer un théâtre d'ombres préhistorique.

CYCLES 2-3-4-5

Ils créeront des compositions en ombres chinoises à l'aide de silhouettes et de lumière. La classe repartira avec une fresque préhistorique collective.



L'OFFRE PÉDAGOGIQUE

ELEMENTAIRES

CYCLE 1

P COMME PRÉHISTOIRE

VISITE INSOLITE - 1H00 | 46€

Équipés d'une besace de chasseur-cueilleur, les élèves partent à la rencontre de différentes espèces animales ayant vécu à la Préhistoire. Ce parcours ponctué de mimes, de manipulations d'objets et de jeux, leur permettra d'acquérir des notions sur les humains de la Préhistoire et de découvrir d'autres façons de vivre.



CYCLE 2

SAPIENS UN JOUR, SAPIENS TOUJOURS

VISITE THÉMATIQUE - 1H00 | 46€

Qu'avons-nous en commun avec les espèces humaines ayant vécu au Paléolithique ? Cette déambulation au cœur des collections du musée emmènera les élèves à la rencontre de l'espèce que nous appelons "Homme anatomiquement moderne" aujourd'hui. De son alimentation à son mode de vie, en passant par ses productions, nous ferons disparaître vos idées reçues.



PROJET "LA PRÉHISTOIRE EN RIMES"

LIÉ À L'ÉVÉNEMENT "LE PRINTEMPS DES POÈTES"

Venez travailler en autonomie la phonétique des mots et les rimes au cœur des collections du musée et accrochez les productions des élèves sur notre arbre à poème. Nous vous accompagnons et mettons à disposition une besace avec du matériel à observer et toucher.



LABO RIGOLO

VISITE ATELIER - 1H30 | 134€ + DÉPLACEMENT

Que peut-on apprendre des objets retrouvés sur un site de fouille ? Après l'observation des collections du musée, les élèves feront une initiation ludique au travail de post-fouille ! Ils devront examiner, comparer et classer divers objets selon des critères variés pour déterminer leur nature.



L'OFFRE PÉDAGOGIQUE

ELEMENTAIRES

CYCLE 3

NÉANDERTAL ET SAPIENS, À LA CROISÉE DES MONDES

VISITE THÉMATIQUE - 1H30 | 68€

À partir de l'observation d'objets archéologiques originaux et de reproductions (ossements, outillages, etc.), les élèves vont découvrir Néandertal et Sapiens à travers leur mode de vie et leurs interactions.



FÉLIN ET AUTRES PRÉDATEURS

VISITE ATELIER - 2H00 | 84€

Partez sur la piste des carnivores ! Entre observation, description et manipulation, les élèves découvriront ce qui caractérise ce groupe, tout en abordant la notion de classification du vivant. Quelle était la relation humains/carnivores au Paléolithique ? Les élèves porteront un regard sur les représentations de fauves dans l'art mobilier et pariétal et s'exerceront à la gravure.



100 000 ANS SOUS LA FALAISE

ATELIER - 1H30 | 134€ + DÉPLACEMENT

Plongez dans 100 000 ans d'occupation humaine, du Paléolithique à l'époque moderne, grâce à divers objets et archives. Entre observation, enquête et collaboration, ils reconstitueront la vie des anciens habitants de la falaise des Eyzies.



NOUVEAU



A LA MODE CRO-MAGNON

VISITE ATELIER - 2H00 | 84€

Depuis quand porte-t-on des bijoux ? Les élèves observeront les éléments des parures préhistoriques dans les collections du musée (coquillages, dents, ivoire, etc...) puis expérimenteront les techniques du Paléolithique sur des pierres et des coquillages, pour produire leur propre bijou façon Cro-Magnon.



L'OFFRE PÉDAGOGIQUE

COLLEGE

PREMIERS HUMAINS ET MONDE SYMBOLIQUE

VISITE THÉMATIQUE - 1H30 | 68€

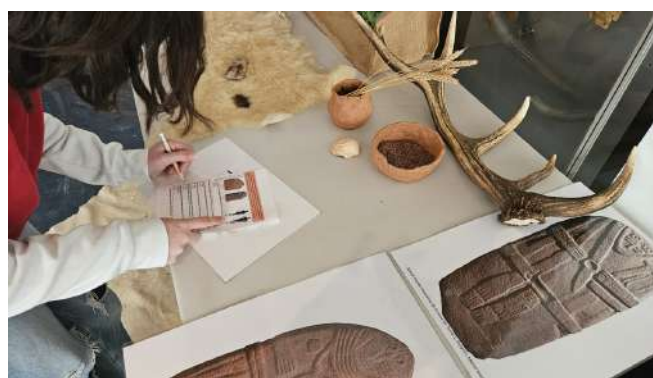
À la suite de l'observation d'objets de parure, des traces de gestes funéraires, de l'art mobilier et pariétal, les élèves mèneront un petit débat philosophique sur la façon de voir le monde des espèces humaines à la Préhistoire.



SUR LES TRACES DU CHANGEMENT

VISITE ATELIER - 2H00 | 84€

Comment les archéologues identifient l'évolution des modes de vie et de subsistance du Paléolithique au Néolithique ? Entre découverte des collections du musée, enquête en salle à l'aide d'un livret, observation, manipulation et création artistique, les élèves approfondiront de manière active la compréhension des évolutions abordées.



100 000 ANS SOUS LA FALAISE

ATELIER - 1H30 | 134€ + DÉPLACEMENT

Plongez dans 100 000 ans d'occupation humaine, du Paléolithique à l'époque moderne, grâce à divers objets et archives. Entre observation, enquête et collaboration, ils reconstitueront la vie des anciens habitants de la falaise des Eyzies.



LA PRÉHISTOIRE EN COULEUR

VISITE ATELIER - 2H00 | 84€

Quelles méthodes employaient les artistes du Paléolithique ? Après la découverte de différents styles, supports et techniques de l'art préhistorique dans les collections du musée, les élèves apprendront à fabriquer de la peinture avec les ressources de l'époque et s'exerceront à quelques techniques picturales. Un atelier très pigmenté !



L'OFFRE PÉDAGOGIQUE

LYCÉE

LES LIGNÉES HUMAINES REVUES PAR L'ADN

VISITE THÉMATIQUE - 1H30 | 68€

Quels sont les grands repères de l'évolution humaine ? Que nous apprennent les recherches récentes sur la génétique ? La guide-conférencière présentera l'historique de la construction des connaissances en paléanthropologie, à partir de l'observation des collections, des registres fossiles et de l'actualité des études sur l'ADN ancien.



LES MÉTHODES DE DATATION

VISITE ATELIER - 2H00 | 84€

Quelles sont les différentes méthodes de datation en archéologie ? De la chronologie relative à la datation absolue, les techniques varient en fonction de ce qui est à dater. En s'appuyant sur les collections du musée et les explications de la guide-conférencière, les élèves devront définir la procédure de datation d'un objet par un travail de mise en situation en groupe.



PARCOURS MULTI-SITES "L'ADN À REMONTER LE TEMPS"

Ce parcours propose une approche scientifique et interactive de la découverte d'un os animal à une démonstration d'extraction ADN sur ce dernier. Il s'appuie sur la remise en contexte, l'état des lieux de la recherche en génétique et la compréhension des conditions de conservation de l'ADN dans le sol.



RENCONTRES ENSEIGNANTS

Le Musée national de Préhistoire participe chaque année à une ou plusieurs formations proposées par l'éducation nationale, en partenariat avec d'autres sites du territoire. Nous organisons également des rencontres avec les enseignants pour présenter l'exposition temporaire en cours et l'offre pédagogique ainsi que les appels à participation aux projets pédagogiques.

PROGRAMMATION 2025

07/05 - RENCONTRE ENSEIGNANTS - AU MUSÉE

14/05 - RENCONTRE ENSEIGNANTS - EN VISIO

14h15 Présentation des projets pédagogiques et expositions temporaires 2025-2026 au musée

- Distribution de la nouvelle brochure scolaire 2025-2026
- Projets multisites dont ceux que vous retrouverez dans l'appel à projets ADAGE à partir du 19/05
- Projets développés dans le cadre des PAI (Programme d'animation d'initiative) : « Des racines et des Elles, La Préhistoire au féminin », « Bisons d'hier et d'aujourd'hui »
- Projet La classe, l'œuvre 2026
- Nouveaux parcours DUO aux Eyzies avec le Pôle d'Interprétation de la Préhistoire et l'Abri Pataud
- Nouvel atelier « 100 000 ans sous la falaise »
- Les futures expositions temporaires et activités associées : « Les mondes invisibles » du 13 juin 2025 au 06 Janvier 2026 / « Gestes d'Éternité » d'avril à octobre 2026
- Retours sur quelques projets phares de l'année 2024-2025 pour exemple

15h15 Visite guidée de l'exposition temporaire "La vie au grand air !" (uniquement le 07/05)

DU 05/05 AU 27/06 - TEMPS D'ACCOMPAGNEMENT

Notre chargée d'action éducative se rend disponible (par téléphone ou en visio) pour répondre à vos questions et vous accompagner sur le développement de vos projets.

Retrouvez ses coordonnées page 18.

18/06 & 17/09 - RENCONTRE ENSEIGNANTS AU MUSÉE

Visite guidée de l'exposition temporaire "Les mondes invisibles", inaugurée le 13 juin.

Échanges autour des projets pédagogiques et expositions temporaires 2025-2026 au musée



PROGRAMMATION 2026

14/01 - RENCONTRE ENSEIGNANTS AU MUSÉE

Présentation de l'exposition temporaire "Gestes d'Éternité" et de l'offre associée.

AVRIL - RENCONTRE ENSEIGNANTS AU MUSÉE

Visite guidée de l'exposition temporaire "Gestes d'Éternité"

Présentation des visites liées à l'exposition temporaire et les projets pédagogiques 2026-2027.

LES PROJETS PÉDAGOGIQUES

Chaque année le Musée national de Préhistoire développe des projets scolaires proposant d'aborder la Préhistoire de manière interdisciplinaire et approfondie. D'une journée comprenant plusieurs activités à plusieurs séances et rencontres réparties durant l'année scolaire, ces projets sont réalisés en partenariat avec des artistes, des spécialistes et d'autres structures culturelles du territoire.

VISITES DUO

À partir de septembre 2025, nous enrichissons notre offre pédagogique avec des visites duo inédites offrant une nouvelle approche complémentaire entre nos sites.

VISITE MUSÉE NATIONAL DE PRÉHISTOIRE / MNHN - ABRI PATAUD



En partenariat avec le Muséum national d'Histoire naturelle de Paris, nous proposerons **un visite thématique inédite** sur chacun des sites, dans lesquels un regard croisé sera porté sur la Préhistoire.



VISITE MUSÉE NATIONAL DE PRÉHISTOIRE / PIP

En partenariat avec le Pôle d'interprétation de la Préhistoire, nous proposons une **visite thématique au musée et un atelier inédit** sur la thématique des représentations féminines.



PARCOURS MULTISITES

Ces parcours sont coconstruit par les partenaires du territoire de manière à aborder certains sujets de manière approfondie en vous proposant des activités complémentaires sur les différents sites.

MUSÉE NATIONAL DE
PRÉHISTOIRE

CENTRE DES MONUMENTS NATIONAUX



ABRI PATAUD
SITE PRÉHISTORIQUE

PÔLE
INTERNATIONAL
DE LA PRÉHISTOIRE
www.pole-prehistoire.com



LES PROJETS PÉDAGOGIQUES

PARCOURS MULTISITES



Soutenus pédagogiquement par l'éducation nationale

LA VIE QUOTIDIENNE DURANT LA PRÉHISTOIRE

À travers la découverte de collections du musée, la visite de grottes archéologiques et d'ateliers, les parcours proposés font découvrir comment étaient organisés la vie quotidienne et les sociétés des espèces humaines au Paléolithique. Leurs langues, leurs croyances, leurs coutumes seront également évoqués.



LA LONGUE HISTOIRE DE L'HUMANITÉ

À travers la découverte des collections du musée, la visite de grottes archéologiques et d'ateliers, les parcours proposés ont pour objectif de faire découvrir les différentes lignées humaines, leurs relations, leurs migrations et héritages en abordant la génétique.



L'ART AU PALÉOLITHIQUE

Ce parcours met en avant les différentes techniques et supports artistiques utilisés au Paléolithique, grâce à la visite de grottes préhistoriques, de l'observation des collections du musée et des activités artistiques proposées.



DES CHEVAUX ET DES HOMMES

Ce parcours met en avant la place du cheval au Paléolithique au travers les collections du musée et les représentations des chevaux dans l'art des grottes et abris préhistoriques. Il donne également, l'occasion de questionner notre rapport à la domestication et à la notion d'animal sauvage.



LES PROJETS PÉDAGOGIQUES

PROJET NACSTI - APPEL À PARTICIPATION

Le Musée national de Préhistoire répond chaque année à un appel à projet de l'association NACSTI intégré dans leur action de Programme d'animation d'initiative. Ces projets sont réalisés au printemps et à l'automne. La labellisation NACSTI nous permet d'avoir une aide financière, pouvant prendre en charge notamment le déplacement en bus de votre établissement au musée.

PROJETS PAI 2025

"D'UN MONDE À L'AUTRE"

AVRIL 2025



Ce projet vise à mettre en lumière l'importance du numérique et des reproductions qu'elles soient virtuelles ou physiques, dans la diffusion, la conservation et la recherche sur l'art préhistorique. Les élèves pourront appréhender cet enjeu à travers les exemples des grottes de Lascaux et Font de Gaume, ainsi que des collections du Musée national de Préhistoire. Les visites des ateliers de reproduction leur offriront également l'occasion de découvrir les techniques uniques nécessaires à la fabrication de ces copies.

"BISON D'HIER ET D'AUJOURD'HUI"

NOVEMBRE 2025

ACCÈS CLASSES ULIS



A travers l'exemple du bison, ce projet invite les élèves à découvrir un animal disparu, le bison des steppes, à travers ses ossements et ses représentations préhistoriques. Ce parcours leur permettra de comprendre le lien entre l'Humain préhistorique et le monde animal afin de questionner notre propre rapport à la nature, à la manière des chasseurs-cueilleurs d'hier et d'aujourd'hui.

"DES RACINES ET DES ELLES. LA PRÉHISTOIRE AU FÉMININ"

NOVEMBRE 2025



Ce projet vise, d'une part, à faire découvrir aux jeunes un métier encore trop souvent considéré comme masculin et, d'autre part, à les faire réfléchir aux conséquences de la prédominance historique des hommes parmi les spécialistes de la Préhistoire sur les stéréotypes véhiculés encore aujourd'hui quand on évoque cette période.

ÉVÉNEMENTS

Le Musée national de Préhistoire participe à de nombreux événements nationaux sur lesquels vous pouvez vous lier afin de travailler avec vos élèves sur différentes thématiques en fonction du niveau de votre classe et de votre spécialité.

**Journées
Européennes
du Patrimoine**

**DISPOSITIF
"LEVEZ-LES-YEUX !"**

Les réserves du musée ne conservent pas uniquement des objets datant de la Préhistoire. À l'occasion de l'exposition temporaire "Les mondes invisibles" nous avons sortis des objets improbables de nos réserves.



**JOURNÉES
NATIONALES DE
L'ARCHITECTURE**

**DISPOSITIF
"LEVEZ-LES-YEUX !"**

Venez découvrir les différentes constructions architecturales qui sévissent sous la falaise du musée, du château datant de la Renaissance, au Musée actuel, en passant par les bâtiments Froidevaux construits dans les années 1970.



**Les Nuits de la
lecture**

**PROJET "ÉCRIS TA
PRÉ-HISTOIRE"**

Après une visite découverte du musée, un travail d'écriture en lien avec la thématique annuelle de l'événement et les collections du musée sera effectué en classe en autonomie. Enfin, le travail collaboratif réalisé pourra être mis en avant lors de La Nuit de la lecture au Musée national de Préhistoire, par les élèves.



**Nuit
européenne
des
musées**

**LA CLASSE,
L'ŒUVRE !**

Le Musée national de Préhistoire s'associe chaque année à une compagnie artistique différente afin de permettre aux élèves d'aborder la thématique de la Préhistoire et le travail autour des collections sous un regard original et varié, faisant appel notamment à la sensibilité des élèves.



INFORMATIONS PRATIQUES

Retrouvez toutes les informations à propos du musée, ses collections, sa programmation culturelle, ses offres, ses projets et ses ressources sur notre site internet musee-prehistoire-eyzies.fr

HORAIRES

Septembre et juin | 9h30 - 18h00, fermé le mardi

Octobre à mai | 9h30 - 12h30 / 14h00 - 17h30, fermé le mardi

CONTACTS

RÉSERVATION - DEVIS - RENSEIGNEMENTS DIVERS

Chargée de réservation

Mail : reservation.prehistoire@culture.gouv.fr

TEL : 05 53 06 45 65

PROJETS - PASS CULTURE - HORS-LES-MURS - DEMANDES PARTICULIÈRES

Vanessa BARON

Chargée d'action éducative

Mail : vanessa.baron@culture.gouv.fr

TEL : 05 53 06 45 47 / 06 67 82 19 86

CONTENU DES ACTIVITÉS - ADAPTATIONS ÉVENTUELLES - VISITES NUMÉRIQUES

Eléonore De Castro

Guide-conférencière de Grand Palais - RMN

Mail : eleonore.decastro@grandpalaisrmn.fr

TEL : 05 53 06 45 56

MODE DE PAIEMENT

- sur place le jour J (Chèque - CB - espèce)
- en paiement différé par bon de commande
- par Pass Culture

PASS CULTURE

Possible sous réserve du maintien de ce dispositif par le Ministère.

L'offre est effectuée environ 1 mois avant votre venue par Vanessa BARON. La contacter pour plus de renseignements.

DÉJEUNER

Le Musée national de Préhistoire ne possède pas d'espace vous permettant de déjeuner sur place. Vous pouvez au choix :

- pique-niquer sur les tables au bord de la Vézère
- réserver la Halle Paysanne (10€) auprès de la Mairie des Eyzies (05.53.06.97.15 / mairie@commune-eyzies.fr)

RÉSERVATION

La réservation est obligatoire, que ce soit pour une visite libre ou accompagnée d'une guide-conférencière (au musée, en classe, à distance) ainsi que dans le cadre d'un projet.

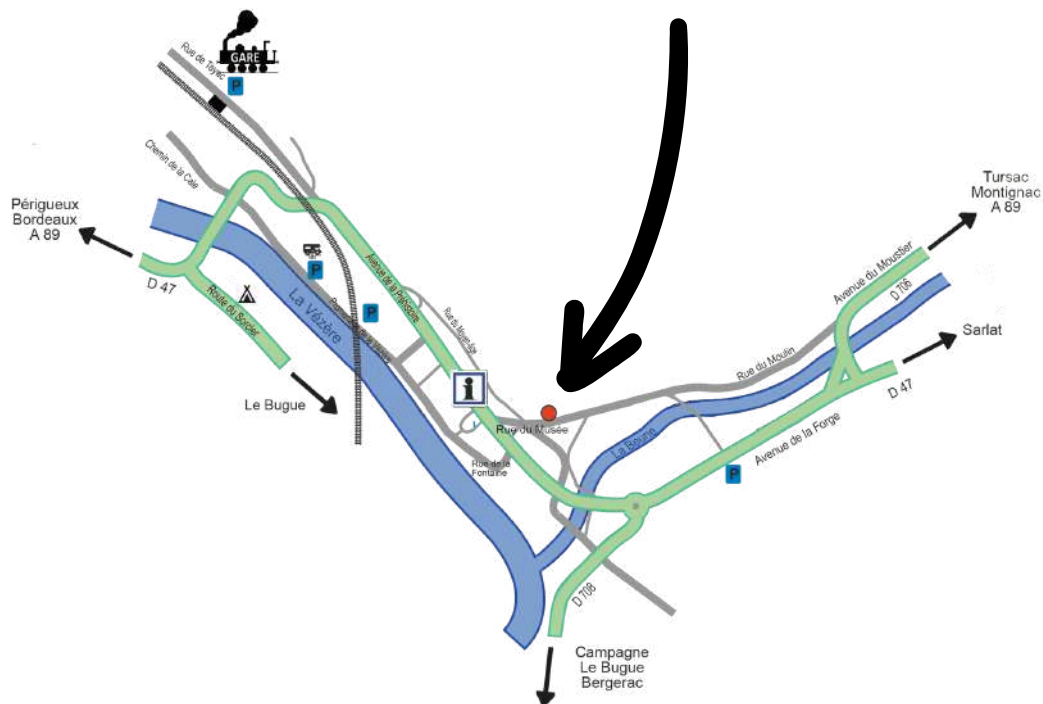
Adressez un mail de demande à notre chargée de réservation en précisant :

- votre établissement et la personne référente (nom, adresse, mail, téléphone)
- l'activité souhaitée, le niveau des élèves et le nombre de personnes (élèves + accompagnants)
- 3 propositions (jours, horaires potentiels) qui pourraient vous convenir et le mode de paiement

Après validation de tous ces éléments, vous recevrez un mail BON POUR ACCORD confirmant votre réservation, puis environ 1 mois avant votre venue un BON DE RÉSERVATION

Musée national de Préhistoire

1 rue du musée
24 620 Les Eyzies



Le MNP et les villes régionales les plus proches – temps de parcours – *infographie Alyssa Roiné*

