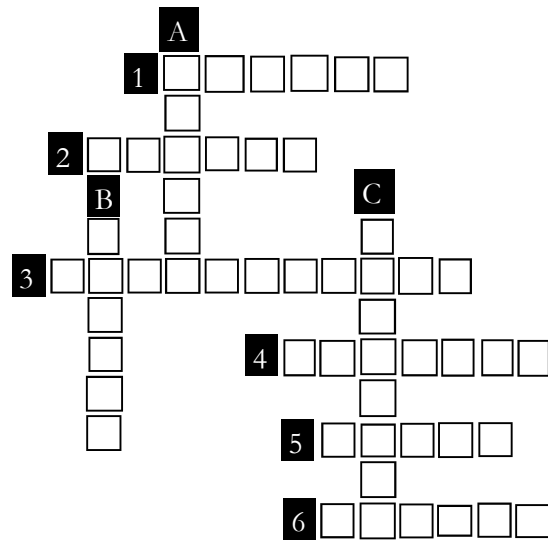


Paléo-mots croisés... les réponses sont dans ce livret !



- 1- Ensemble d'animaux sauvages chassés et mangés par les hommes.
 - 2- Constituées de kératine, elles couronnent la tête des bovidés.
 - 3- Grotte des Eyzies où les peintures de bisons sont très nombreuses.
 - 4- Touffe de poils allant du front jusqu'à la nuque. Jolie coiffure chez les dames !
 - 5- Chez l'Homme comme chez le Bison, elle orne le menton !
 - 6- Grande plaine aride et froide, à la végétation pauvre.
- A-** Synonyme de l'épaule, c'est le point le plus haut de la silhouette du Bison.
B- famille à laquelle appartient le Bison des steppes.
C- Groupe de mammifères herbivores dont l'estomac, constitué de 4 poches permet aux aliments de remonter dans la bouche avant d'être mâchés de nouveau puis avalés.

Si tu veux en savoir plus, rejoins nos ateliers !
 Programme détaillé disponible à l'accueil du musée.
 Renseignements et réservations : 05 53 06 45 49

Réponses Paléo-mots croisés 1. gibier | 2. cornes | 3. Font de Gaume | 4. chignon | 5. barbe | 6. steppe | A. garrot | B. bovidé | C. ruminant.

LIVRET-JEUX

à partir de 7 ans avec tes parents



Classe : Mammifère

Ordre : artiodactyle (ongulé dont le nombre de doigts est pair)

Famille : Bovidé **Sous-famille :** Boviné

Espèce : *Bison Priscus* ou Bison des steppes

Stature : bovidé puissant avec près de 2 mètres au garrot pour un poids allant de 600 kg pour les femelles jusqu'à plus d'1 tonne pour les mâles. Les cornes pouvaient atteindre 1,30 voire 1,50 m d'envergure.

Et aujourd'hui ?... Originaire d'Asie, le Bison des steppes s'est installé en Europe durant le Paléolithique (-500 000 ans). Il a disparu à la fin des temps glaciaires. Il est peut être l'ancêtre des deux espèces qui vivent encore de nos jours en Amérique du Nord (*Bison bison*) et en Europe (*Bison bonasus*).

Signes particuliers :

Le Bison est un herbivore ruminant. Il mange de l'herbe, des graminées, des feuilles et des écorces d'arbustes. Animal puissant, il reste agile et rapide à la course. Au Paléolithique, l'épaisse toison laineuse de *Bison priscus* lui permettait d'affronter des climats très froids de plaines arides autrement appelées steppes. Il cohabitait alors avec le mammoth et le rhinocéros laineux, le renne, le renard polaire, le cheval des steppes, l'antilope saïga,... Gibier très apprécié, il fournissait aux Hommes nourriture, matières premières (os, peaux, cornes,...) et peut être beaucoup plus encore ?!

Où et dans quel état les archéologues retrouvent-ils le Bison ?



Galerie basse, vitrine 17

A - Presque complet..., dans les avens, sortes de puits naturels dans lesquels les animaux sont parfois tombés. C'est le cas du Bison retrouvé à l'aven de La Berbie - **Galerie basse, vitrine 17**.

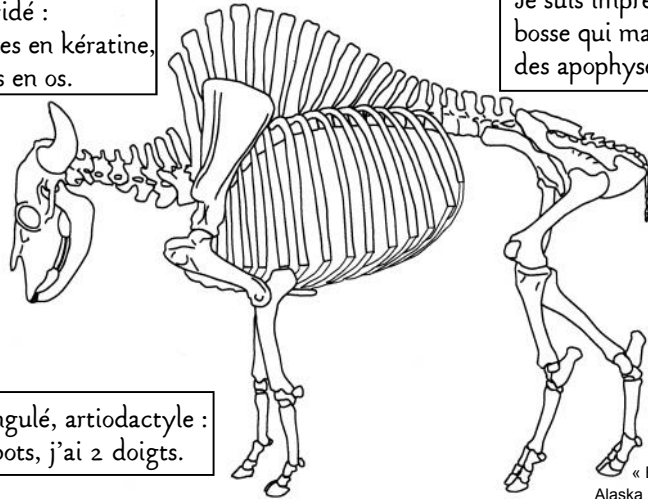
B - A l'état d'ossements mastiqués, dans les repaires de grands carnivores. Les hyènes des cavernes du site des Plumettes ont charogné des carcasses. Observe les traces de dents de hyène sur les os de bison (**Galerie Basse, vitrine 11, n°6,7,8,9,10**).

C - A l'état de fragments, dans les habitats d'hommes préhistoriques. Il ne reste plus que les dents, les grands os brisés pour manger la moelle ou encore les petits os qu'ils n'ont pas pu utiliser - **Galerie basse, vitrine « Le fil du Temps »**.

Colorie les éléments du squelette cités dans les définitions : Galerie basse, vitrine 17

Je suis un bovidé :
sous mes cornes en kératine,
j'ai 2 chevilles en os.

Je suis impressionnant : sous la
bosse qui marque mon garrot, j'ai
des apophyses vertébrales.

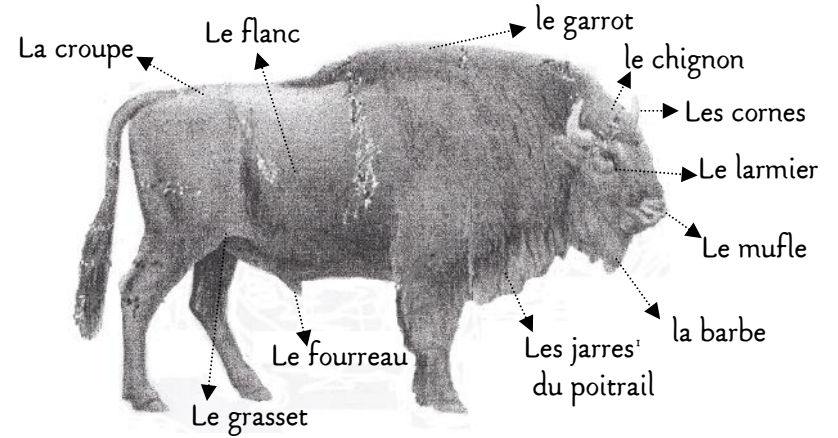


Je suis un ongulé, artiodactyle :
sous mes sabots, j'ai 2 doigts.

« Blue Babe »
Alaska Institute Museum

Décrire le Bison en pied

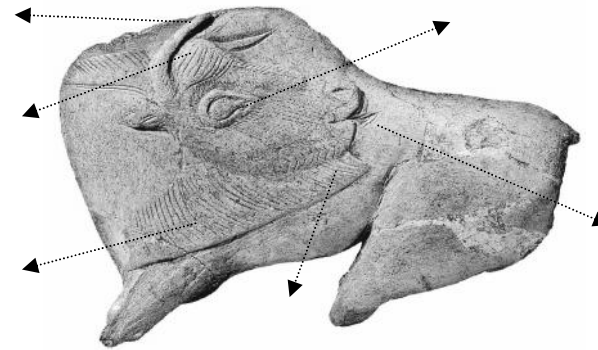
Le Bison des steppes ayant disparu, il est difficile de l'imaginer en chair et en os. Toutefois, les représentations faites par les Hommes de Cro-Magnon et la découverte de cadavres conservés dans le sol gelé de Sibérie donne des informations précieuses sur son apparence. On sait ainsi que ses cornes étaient noires ! Imagine 2 étuis en kératine, aujourd'hui disparus par dessus les chevilles osseuses du crâne de la vitrine 17 !!



Un modèle qui a inspiré les artistes du Paléolithique.... Galerie haute

Les bisons sont très souvent représentés sur les objets d'art mobilier². Ils sont aussi dessinés, peints, gravés ou sculptés sur les parois des grottes et des abris.

1. Décris l'attitude du bison trouvé à l'abri de La Madeleine (Galerie haute, vitrine 7, objet n°7) et nomme les parties de son corps représentées avec précision.



2. Comment s'appelle la grotte située aux Eyzies où cette peinture et de nombreuses autres ont été découvertes ? Aide-toi de la vitrine n°10, Galerie haute

- Font-de-Gaume, Dordogne
- Cap-Blanc, Dordogne
- Cosquer, Bouches-du-Rhône



¹ Les jarres sont de longs poils droits et raides.

² Outils ou armes décorés que les Hommes transportaient avec eux.