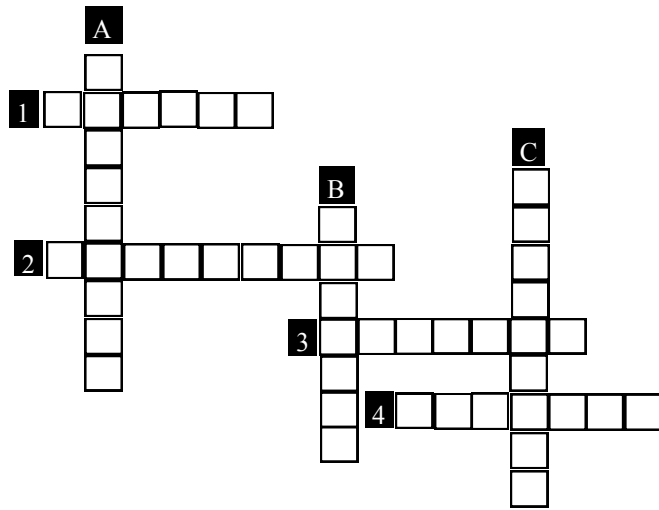


7. Paléo-mots croisés... les réponses sont dans ce livret !



- 1 - Mot employé pour désigner l'ensemble des bijoux.
- 2 - Lieu où l'on enterre les morts. Celle du gisement de La Madeleine contenait le squelette d'un enfant.
- 3 - Bijou porté autour du cou. Celui de la dame de Saint-Germain-la-Rivière était fait de craches de cerfs.
- 4 - Ce coquillage a permis de faire plus de mille perles cousues sur le vêtement de l'enfant de La Madeleine.
- A - Site qui a donné son nom à la période du Magdalénien. La sépulture d'un enfant y fut découverte en 1926 par Denis Peyrony.
- B - Nom donné aux canines de cerfs.
- C - Bijou suspendu à un lien.

Réponses : 1. B | 2. 1-C, 2-B, 3-A | 4. 3 | 5. chevilles, genoux, hanches, poignets, coudes, épaules, crâne | 6. C | 7. 1. parure - 2. sépulture - 3. collier - 4. dentale - A. madeleine - B. craches - C. pendentif.

Si tu veux en savoir plus, rejoins nos ateliers !
Programme détaillé disponible à l'accueil du musée ou sur musee-prehistoire-eyzies.fr



Photos : MNP Les Eyzies—Distr. RMN—PH. Jugie / Illustrations : Priscille MAHIEU

LIVRET-JEUX

Paroles de parures

Deuxième étage, art mobilier et sépultures

Découvre les parures trouvées dans deux tombes d'*Homo sapiens* du Paléolithique¹.
Observe-les bien et ces objets te révéleront leurs secrets !



Qu'est-ce que la parure ?

La parure désigne l'ensemble des bijoux fabriqués puis portés à diverses occasions. Elle est trouvée dans les campements et dans les tombes, associée à des hommes, des femmes ou des enfants.

Une conservation délicate !

Les bijoux de cette époque sont faits de pierres, de fossiles, de dents, d'os, d'ivoire, de bois de cervidés (rennes ou cerfs).
Les parures faites de plumes, de graines et autres végétaux ne se sont pas conservées jusqu'à nous depuis le Paléolithique.

1. Quel élément de parure ne s'est pas conservé depuis le Paléolithique ?



A. une canine



B. une plume d'aigle



C. un pendentif en os

¹ Paléolithique : il s'agit de l'âge de la pierre taillée. C'est la première et la plus longue période de la Préhistoire des Hommes.

Parés pour l'au-delà - Vitrine n°5 sépultures / vitrine n°6, parures funéraires

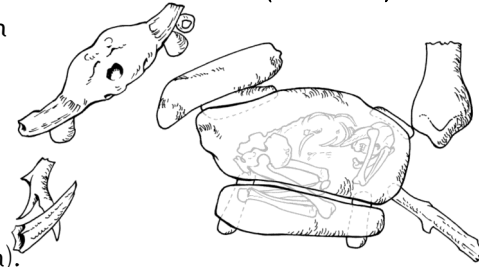
Lorsque les bijoux sont découverts dans les tombes également appelées sépultures, ils donnent des informations précieuses sur la personne qui les portait.

●La sépulture de la Dame de Saint-Germain-la-Rivière (Gironde)

En 1934, une tombe datée du Magdalénien est découverte sous un abri-sous-roche.

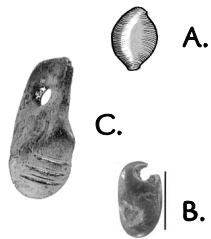
Le squelette d'une femme y repose en position repliée, dans une fosse tapissée de grosses pierres.

De nombreuses parures sont retrouvées sur son squelette (cage thoracique et bassin).



Des bijoux rares et précieux pour une femme

2. Associe l'image à l'objet de parure qui lui correspond.



1. 72 canines de cerfs (quelques-unes en vitrine)
2. 1 perle en stéatite
3. 3 Triviae (coquillages de l'Atlantique et de la Méditerranée)

Les canines de cerfs ne sont pas pointues mais arrondies, on les appelle également des craches. Il y en a deux par cerf et sont rares chez les biches. Elles se situent à l'avant du maxillaire supérieur.

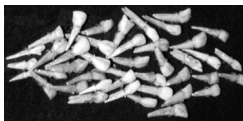
3. Entoure la crache sur ce crâne de cerf mâle.



4. Reconnais la crache parmi les dents ci-dessous et entoure son numéro.



1.



2.



3.

Les 72 craches provenaient de régions lointaines. Elles sont exotiques, rares et donc précieuses. Elles ont été importées puis offertes à cette femme.

Observe-les attentivement, quelques-unes sont décorées de traits parallèles ou entrecroisés. Elles formaient un très beau collier.

●La sépulture de l'enfant de La Madeleine (Dordogne)

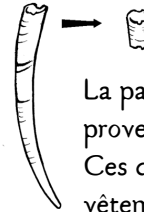
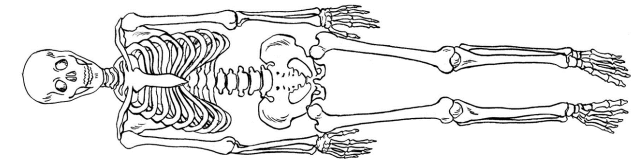
En 1926, une tombe est découverte dans l'abri de La Madeleine, site archéologique célèbre qui a permis de décrire la culture du Magdalénien.

Le squelette d'un enfant âgé d'environ 4 ans y est retrouvé. Il est allongé sur le dos, dans une petite fosse.

Des objets de parure étaient à chacune de ses articulations (chevilles, genoux, hanches, poignets, coudes, épaules) et sur son crâne.

De beaux bijoux pour un jeune enfant

5. Indique par des flèches où se trouvaient les bijoux découverts sur le squelette de l'enfant de l'abri de La Madeleine.



La parure était notamment faite de dentales, des coquillages creux, allongés provenant de l'Atlantique.

Ces dentales ont été coupés pour faire de toutes petites perles cousues sur le vêtement de l'enfant.



6. Il y a précisément 1275 perles. Chacune mesure en moyenne 6mm. Indique la longueur atteinte si on les mettait bout à bout :

A. - de 3 m B. entre 5 et 7 m C. + de 7 m

La fabrication de ces perles et leur montage sur le vêtement ont demandé beaucoup de travail et de temps.

Les parures de la dame de Saint-Germain-la-Rivière et de l'enfant de La Madeleine révèlent la rareté des matériaux, le soin et le savoir-faire nécessaire à leur fabrication. Elles soulignent l'attention accordée au défunt et nous renseignent sur l'individu et l'organisation des groupes au Paléolithique.