

LIVRET-JEU

à partir de 7 ans avec tes parents

Gare aux félins !



Fascinants félins...

Les Hommes ont côtoyé et observé les grands félins allant jusqu'à les représenter ou prélever quelques trophées sur leurs dépouilles. Les canines, par exemple, ont parfois servi de « retouchoirs » pour affûter les tranchants des outils en silex. Tu peux en observer dans la vitrine n° 13 du premier étage et la vitrine n° 1 du deuxième étage.

4. vitrine n°6, deuxième étage - Parure | des choix symboliques

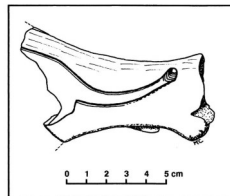
Indique à quoi ont pu servir les canines de lion des cavernes et de lynx :

.....
Pour être portées en collier, lesquelles sont percées, lesquelles sont incisées

Lion des cavernes percées

Lynx incisées

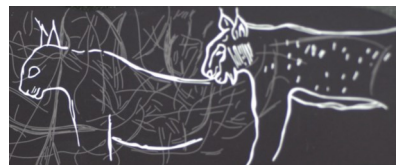
5. vitrine n°7, objet n°5 deuxième étage - Les thèmes de l'art mobilier



Retrouve où se cache le lion dans cette vitrine. Attention, on ne distingue plus que son arrière-train et sa longue queue en balancier. Indique le nom du site où cet os gravé a été retrouvé :

6. vitrine n°8, deuxième étage - ardoise gravée - abri de La Madeleine (24)

Reconnais-tu ces deux petits félins dont les oreilles sont prolongées par des pinceaux ?
.....



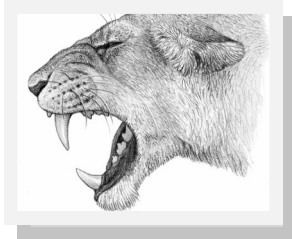
Réponses : 1. un sabre | 2. le lion des cavernes | 3. 250 kg | 4. un bijou | 5. Laugerie-Basse - Dordogne | 6. des lynx

Ne te fie pas aux apparences... ce chat sauvage aux babines rebondies et au pelage soyeux est un redoutable prédateur qui existait déjà au Paléolithique !

Retrouve ses dents au premier étage, dans les vitrines n°17 et 19... Ses canines sont aussi redoutables que celles du lion des cavernes !

Les Félidés ... origines

La famille des Félidés apparait au cours de l'ère Tertiaire. Ils appartiennent à l'ordre des Carnivores.



Les Félidés du Quaternaire regroupent deux sous-familles : les **Machairodontinés** ou **félinés à dents de sabre** (*Homotherium*, *Dinobastis*, *Dinofelis*, *Megantereon*), disparus de nos jours et que tu retrouveras dans la vitrine n°3, à l'entrée du premier étage.

les **Félinés** (*Acinonyx* (Guépard), *Lynx*, *Puma*, *Felis* et *Panthera*) que tu connais encore pour certains d'entre eux.

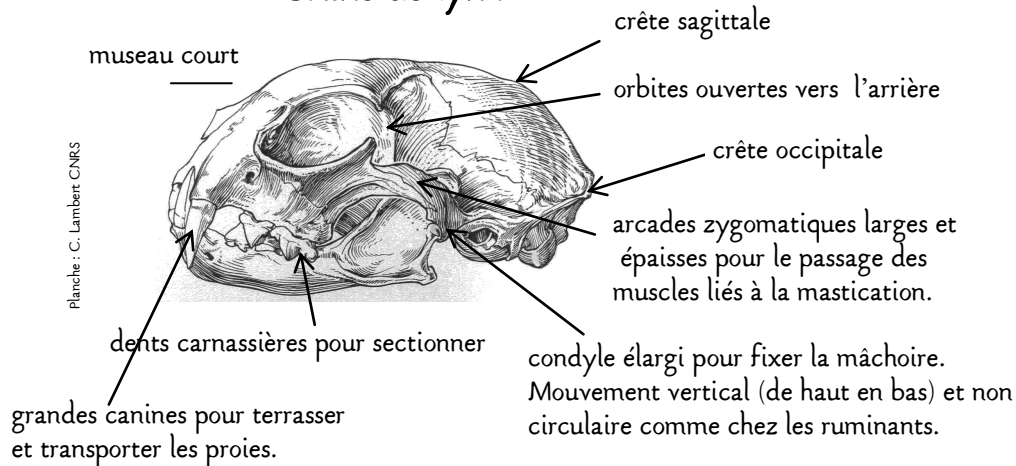
Proailurus lemanensis, daté de 25 Ma, est le plus ancien félin connu.



Dans la gueule d'un félin... quelques caractéristiques

L'ordre des Carnivores¹ englobe de nombreuses espèces dont les représentants sont plus ou moins gros mais qui ont tous en commun des caractères particuliers, visibles notamment sur les crânes et les mâchoires.

Crâne de lynx



1 Attention ! Il ne faut pas confondre l'Ordre et le régime alimentaire.

Tous les animaux appartenant à l'ordre des Carnivores ne sont pas des mangeurs exclusifs de viande. L'ours des cavernes, par exemple, était majoritairement végétarien.

Sur la piste des prédateurs...

1. vitrine n°3, premier étage

Dessine la canine supérieure du *Megantereon* découvert sur le site de Ceyssaguet (Haute-Loire). A quoi ressemble-t-elle ?

- une cuillère une épée un sabre
-



2. vitrine n°7bis, premier étage

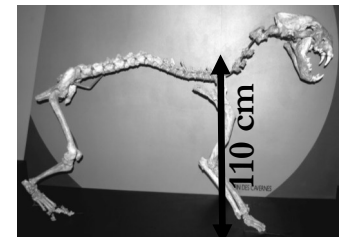
Retrouve ce fragment de mâchoire découvert dans le gisement de La Fage (Corrèze) et écris le nom de l'espèce, aujourd'hui disparue, à laquelle il est rattaché :

.....

3. vitrine n°19, premier étage -

Regarde la colonne vertébrale du lion des cavernes découvert sur le site du Peyrat (Dordogne) et devine le poids moyen de cet animal.

- 80kg 250 kg 500 kg



Squelette de Montmaurin, Haute-Garonne